

Syngenta en Expoagro 2018

Innovación que sorprende a los sentidos

Y con esta edición:
El Quintalito
Fenómenos naturales que afectan a la agricultura



El Quintal

DISTRIBUCIÓN GRATUITA | Número 64 | Mayo 2018



Expo Syngenta Santa Isabel

ESTRATEGIAS DE MANEJO Y NUEVAS TECNOLOGÍAS PARA PRODUCIR SOJA Y MAÍZ

Se presentaron nuevos híbridos de maíz que se destacan por su potencial de rendimiento, estabilidad, agronomía y paquete sanitario. Sobresalieron las estrategias para control de yuyo colorado y malezas difíciles. Pág. 6



REVUS TOP® es la nueva herramienta para proteger del tizón temprano y tardío a su cultivo de papa.

- ✓ Controla ambos tizones en una sola aplicación
- ✓ Resistente a las lluvias
- ✓ Posee actividad de larga duración

RevusTop®

syngenta.

Para mayor información comuníquese con el Centro de Agrasoluciones Syngenta:
0000-444-3004 | agro.soluciones@syngenta.com | www.syngenta.com.ar
Consiga con el Distribuidor Syngenta todo lo que su cultivo necesita para rendir al máximo.

Peligro: el uso incorrecto de este producto puede provocar daños a la salud y al ambiente. Lea atentamente la etiqueta.
© 2018 Syngenta Crop Protection, Inc. Todos los derechos reservados.

Ensayos en el Norte de Córdoba ACURON™ PACK, UN ALIADO FRENTE AL AMARANTHUS

En la zona del norte de Córdoba se vienen llevando a cabo ensayos de ACURON™ PACK y ACURON™ UNO para el control de *Amaranthus* con una muy buena *performance*.

Los ensayos presentan una superficie no menor de 5 ha y la evaluación se efectúa en un lote con los herbicidas de Syngenta y en otro con el preemergente que el productor usa habitualmente. Las mediciones se llevaron a cabo a los 30, 45 y 60 días de la aplicación, registrando la emergencia de malezas.

En lotes donde se observa una elevada presión de “yuyo colorado”, ACURON™ ofrece un control del 100%.

La Ing. Agr. Evelyn Mazzucco, a cargo de los ensayos, asegura que debido a la variabilidad de las precipitaciones en la región, la incorporación del producto no fue la misma en cada zona. En algunos lotes, esto fue de manera muy próxima a su aplicación y, en otros casos, la lluvia se presentó con posterioridad. Aun así, no hubo influencia en la eficiencia del producto. En ambas situaciones se observó una muy buena residualidad.

En las imágenes se puede observar el control de ACURON™ PACK y ACURON™ UNO en las localidades de Capilla de Sitón y Río Seco, respectivamente. En esta última,



ACURON™ UNO vs. testigo.

se contabilizan 75 DDA y aún permanece sin emergencia de “yuyo colorado”, mientras que lo contrario ocurre en el testigo.

PRESIÓN SOBRE EL MAÍZ

En Córdoba Centro Norte, desde fines de noviembre hasta febrero, se observó una elevada presión de *Spodoptera Frugiperda*. En los últimos años no había sido tan agresiva como esta campaña, que afectó a todos los híbridos del mercado con distinto nivel de



severidad. En la mayoría de las situaciones tuvo que efectuarse control en refugios y lotes enteros, según la situación de cada productor. La tecnología Vipitera, presente en los distintos híbridos de Syngenta (en esta zona: SYN 840 Vipitera®3, SYN 860 Vipitera®3 y SYN 126 Vipitera™3), no ha presentado daños en relación a esta plaga en el estadio vegetativo y, en los estadios fenológicos más avanzados, se puede observar un llenado de granos completo y libre de daño.

MÁS ENSAYOS CON ACURON EN SANTA FE Y LA PAMPA



El Ing. Agr. Matías Barraza recorre un lote en el establecimiento La Fortunita, en la localidad de Agustoni, La Pampa, a los 45 días de aplicado ACURON™ PACK. En el lote se puede ver maíz en estado V2.



Ensayo de ACURON™ PACK en un lote del productor Héctor Magnano de la zona de Zona de Villa Trinidad, provincia de Santa Fe.



Engeo, una formulación única con un volteo imparabile.

Con Engeo las chinches de tu soja siguen cayendo hasta que no quede ninguna.

- Acción residual insuperable.
- Control de ninfas y adultos.
- Excelente poder de volteo.



Syngenta en Expoagro 2018

INNOVACIÓN QUE SORPRENDE A LOS SENTIDOS

Tranquilidad e innovación a partir de las soluciones tecnológicas y el compromiso con el productor y la sociedad fueron los ejes de la propuesta de Syngenta en la exposición.

Bajo el lema “la tecnología que sorprende los sentidos”, Syngenta presentó en la megamuestra de San Nicolás sus propuestas tecnológicas y las acciones que lleva adelante para acercarse al productor y al conjunto de la sociedad.

El stand de este año se proyectó con tres espacios principales: soluciones, protección de cultivos y compromiso con la sociedad.

En el sector Soluciones, el protagonista fue el relax. A través de los sentidos, los productores pudieron conectarse con las soluciones integrales que hoy se encuentran en el portfolio de semillas y protección de cultivos, que se suma al conocimiento de los técnicos y a la atención que se brinda para cada problemática. Además, la confianza y la tranquilidad se manifestaron mediante programas diferenciales, como es el caso de **Integra**, el programa de



Productores visitan el stand de Syngenta en Expoagro.



Antonio Aracre, Director General de Syngenta para LAS.

soluciones que la compañía ofrece para cada problemática, de la mano de diferentes juegos interactivos.

La recorrida se completó con un espacio donde se presentaron todas las acciones que Syngenta realiza con los diferentes protagonistas de la sociedad. En este marco, los asistentes pudieron conocer más de cerca cómo evoluciona el programa de sustentabilidad *The Good Growth Plan*, el apoyo que se brinda a escuelas rurales a través del programa Cultivando Solidaridad, la transmisión de conocimiento que se efectúa a través de simposios y las jornadas a campo desarrolladas a lo largo de todo el año. Por último, los visitantes pudieron tener un acercamiento con el **Centro de Agrosoluciones** para poder canalizar cualquier inquietud que tengan.

Syngenta que protege la inversión del productor. Es una solución que permite combinar la tecnología de Syngenta con coberturas climáticas contra sequía e inundación, calculadas a través de índices construidos sobre la base de agronomía digital.

PROTECCIÓN DE CULTIVOS

En protección de cultivos, el visitante pudo vivir la experiencia de los productos que Syngenta tiene para los diferentes cultivos y las

DESAFÍO

Durante la tercera jornada de Expoagro, Antonio Aracre, Director General de Syngenta para LAS, se refirió a los desafíos que enfrenta el sector y señaló que “los productores se encuentran ante el desafío de producir alimentos a precios accesibles en cantidades suficientes y de adecuada calidad para alimentar a una población mundial en crecimiento. Para llevarlo a cabo de un modo sustentable para nuestro planeta, minimizando el impacto ambiental y preservando la salud de las personas, es necesario hacer un uso responsable de tecnologías y soluciones modernas. Se estima que entre el 35% y el 40% de todos los cultivos se perderían por la acción de insectos, malezas y enfermedades sin un uso adecuado de productos para la protección de cultivos. En la Argentina, necesitamos herramientas de políticas públicas que aseguren la sustentabilidad de la producción de alimentos en el largo plazo”.

“Se estima que entre el 35% y el 40% de todos los cultivos se perderían por la acción de insectos, malezas y enfermedades sin un uso adecuado de productos para la protección de cultivos.”

LA SOJA NO SE MANCHA



EXPECIATIVA



REALIDAD

MIRAVIS[®]Duo, el fungicida que logró que la expectativa y la realidad sean lo mismo.
70% más de respuesta que otros fungicidas.

Encuéntralos resultados de tu zona de interés entrando en www.syngenta.com.ar/miravisr o escaneando el código QR.



Día de campo en San Carlos, Mendoza

EL TOMATE INDUSTRIAL ES PROTAGONISTA

Syngenta presentó MIRAVIS® TOP, que combina la acción de ADEPIDYN™ con difenoconazole.



Productores tomateros en San Carlos.

El jueves 15 de febrero se realizó el tradicional Día de campo de tomate para industria. Más de 400 personas participaron de la muestra que se desarrolla en el predio que tiene

el INTA en la localidad de San Carlos, Mendoza. Este evento es organizado de manera conjunta por la Asociación Tomate 2000 y la EEA La Consulta desde hace varios años.

Entre los participantes, hubo representantes de toda la cadena del tomate para industria, desde plantineras, empresas semilleras, empresas de protección de cultivos, productores, asesores y representantes de organismos oficiales, entre otros.

Esta jornada de extensión permite a las empresas mostrar los nuevos productos de protección de

Estos ingredientes activos bloquean el proceso respiratorio y la síntesis de ergosterol de los hongos.



Tomate industrial.

cultivos y los nuevos híbridos de tomate para industria, mientras que los participantes pueden apreciar los ensayos de variedades y de manejo del cultivo efectuados por la Asociación Tomate 2000 y el INTA.

NUEVO FUNGICIDA

Syngenta presentó el nuevo fungicida MIRAVIS® TOP, registrado para el control de las principales enfermedades en tomate. Este nuevo fungicida ofrece un cambio radical en el control de las principales enfermedades que afectan al cultivo de tomate. MIRAVIS® TOP combi-

na la acción de ADEPIDYN™, una nueva molécula perteneciente a la clase química de carboxamidas, con difenoconazole. Estos ingredientes activos bloquean el proceso respiratorio y la síntesis de ergosterol de los hongos.

Las presentaciones de MIRAVIS® TOP estuvieron a cargo del Ing. Agr. Esteban Tudella, responsable de Desarrollo de productos, y del Ing. Agr. Sebastián Gutiérrez, RTC de Frutales y Vegetales en la zona, quienes respondieron las consultas que formularon los presentes.

En los ensayos de híbridos de tomate se mostraron variedades con

portainjerto de varias empresas. Todos los híbridos del ensayo fueron tratados con MIRAVIS® TOP para control de enfermedades.

En la jornada, también se mostraron ensayos de distintos tipos de *mulchings*, ensayos de densidades de plantación; se llevó a cabo una muestra dinámica de transplantadoras mecánicas, formadoras de cama y colocadoras de cintas de riego por goteo.

La jornada finalizó con un almuerzo, en el cual se entregaron premios a los productores por su trayectoria, calidad y rendimiento de sus lotes.

LA PERFECCIÓN
EN SU MÁXIMA
semilla



La máxima expresión gracias a la innovación permanente.
Porque en girasol estuvimos, estamos y estaremos.

- Máxima innovación.
- Máximo rendimiento en grano y aceite.
- Máxima tolerancia a enfermedades.

SYN3939 CL SYN3970 CL DK4045 SYN4066

syngenta.

© 2018 Syngenta. Todos los derechos reservados. El grupo Syngenta.

Consiga en su Distribuidor Syngenta todo lo que su girasol necesita para rendir al máximo.

Para más información comuníquese al Centro de AgroSoluciones Syngenta: 0800-444-4804 - agro.soluciones@syngenta.com - www.syngenta.com.ar

Siguiendo el protocolo para cereales: gana el productor, gana la industria, ganamos todos.



- El productor logra mayor rinde.
- La industria recibe cereales de alta calidad.
- El productor logra mayores bonificaciones.
- Aumenta el retorno a la inversión.

syngenta®

© y TM son marcas registradas de una compañía de Syngenta

Consiga en su Distribuidor Syngenta todo lo que sus cereales necesitan para rendir al máximo.
 Para mayor información comuníquese al Centro de AgroSoluciones Syngenta:
 0800-444-4804 - agro.soluciones@syngenta.com - www.syngenta.com.ar

PELIGRO: SU USO INCORRECTO PUEDE PROVOCAR DAÑOS A LA SALUD Y AL AMBIENTE. LEA ATENTAMENTE LA ETIQUETA.



Acuerdo con el Ministerio de Agroindustria

COMPROMISO CON LA EDUCACIÓN AGRARIA

En Expoagro, la empresa se comprometió a cooperar con las escuelas agrarias y rurales en materia de innovación agropecuaria facilitando material didáctico relacionado con las características de sus productos y su uso.

Con el objetivo de promover la relación entre el sector agroindustrial y el sector educativo a través de escuelas agrotécnicas, se llevó a cabo, en el stand del Ministerio de Agroindustria, en Expoagro, la firma del compromiso por la Educación Agraria, promovido por el programa EscuelAgro.

En este marco, Syngenta firmó un acta de compromiso para cooperar con las escuelas agrarias y rurales en materia de innovación agropecuaria. Syngenta facilitará a los docentes y directivos de dichas escuelas los materiales educativos relativos a las características de sus productos y su forma de utilización para que puedan incorporarlos en las clases con sus alumnos.

GANAR-GANAR

El ministro de Agroindustria de la Nación, Luis Miguel Etchevehere, el jefe de Gabinete, Santiago del Solar, y el subsecretario de Agricultura

“El campo argentino tiene una enorme capacidad de innovar y generar tecnología, como podemos ver en los cientos de productos que se muestran en Expoagro.”



Representantes de empresas y ONGs en el stand del Ministerio de Agroindustria en Expoagro.

VISITAS, CURSOS Y PRÁCTICAS PROFESIONALES

A través de este acuerdo se suman 27 nuevas empresas a las 55 que ya participan de esta articulación pública-privada. El compromiso educativo contiene distintos puntos a los que las empresas adhieren, tales como ofrecer desde visitas y cursos o talleres de capacitación destinados a docentes, directivos y alumnos de las escuelas agrarias y rurales hasta brindar a los docentes y directivos de las escuelas instrucción en relación con el proceso industrial involucrado para la fabricación de sus productos y servicios, abriendo el

espacio a prácticas profesionales en la industria.

En este sentido, el programa de EscuelAgro, impulsado por el Ministerio, a través de la Dirección de Escuelas Agrarias y Rurales, coordina esfuerzos con el Ministerio de Educación de la Nación y el Instituto Nacional de Educación Tecnológica (INET), fortaleciendo el sistema educativo y agrotécnico.

Estuvieron presentes durante el acto funcionarios de distintas áreas, representantes de ONGs y de Syngenta, entre otros.

Familiar y Desarrollo Territorial, Felipe Crespo, junto a referentes de educación y representantes de empresas ratificaron la iniciativa de promover el acceso a las últimas innovaciones y a las nuevas prácticas en la agroindustria, facilitando el acceso al sector productivo a través de capacitaciones y prácticas profesionales para jóvenes estudiantes de escuelas agrarias y rurales.

“Esto es un ‘ganar-ganar’, porque si hay algo necesario es que la comunidad sepa y aprenda lo que hacemos. Es importante que los contenidos lleguen a las escuelas, que se actualicen los manuales educativos y que los jóvenes puedan insertarse en el mundo de la agroindustria. Esto está en línea con nuestro objetivo, que es generar más empleo y reducir la pobreza”, señaló el Ministro. Y agregó: “que el aprendizaje sea apoyado por fábricas y empresas, y que puedan capacitarse los estudiantes es un círculo perfecto”. “El campo argentino tiene una enorme capacidad de innovar y generar tecnología, como podemos ver en los cientos de productos que se muestran en Expoagro”, sostuvo Felipe Crespo, y agregó que “desde el Ministerio de Agroindustria nuestro compromiso con la educación agraria es trabajar con todas las instituciones para mantener actualizados los contenidos que reciben nuestros jóvenes, impulsando la vinculación del sector académico con el productivo”.

Con Integra, el pronóstico siempre es bueno.

Syngenta te brinda tranquilidad en años complicados por el clima. El programa Integra te ofrece una cobertura para proteger tu inversión frente a adversidades climáticas.*



* Si comprás 10% más que la campaña anterior de alguno de estos productos, dirígete a tu Distribuidor Syngenta para asegurar tu cobertura

syngenta.

Conocé más sobre el Programa Integra:
<https://www.syngenta.com.ar/en/syngenta-integra-cobertura-contra-sequia-e-inundaciones>

TM y ® son marcas registradas de su compañía original, © Syngenta

EL USO INCORRECTO PUEDE PROVOCAR DAÑOS A LA SALUD Y AL AMBIENTE. LEA ATENTAMENTE LA ETIQUETA

EL QUINTALITO



AGROECOLOGÍA

Principios ecológicos para una
agricultura sustentable

FENÓMENOS NATURALES

QUE AFECTAN A LA AGRICULTURA

La sequía, el granizo, las lluvias excesivas y el ataque de langostas, entre otros fenómenos, producen impactos negativos en la agricultura. Todos estos eventos tienen algo en común: nunca sabemos exactamente cuándo y con qué fuerza caerán.



**CARDÓN
PINCHA,
PERO RESISTE**

**CAMPO DE PIEDRA
PÓMEZ EN CATAMARCA
OTRO PLANETA**

**EL CARPINCHO
ROEDOR GIGANTE**

EL CARDÓN PINCHA, PERO RESISTE

En el Noroeste argentino, esta planta longeva crece y madura con muy poca agua.

El cardón es un cactus gigante, repleto de espinas, que abunda en toda la región andina de nuestro país, más precisamente en las provincias de Jujuy, Salta, Tucumán, Catamarca, La Rioja y San Juan.

Se encuentra entre los 2.000 y 3.500 metros de altura sobre el nivel del mar. Crece en zonas áridas con suelos pedregosos y arenosos, donde las temperaturas son muy opuestas entre el día y la noche, y las lluvias son escasas, excepto en verano. Alcanza alturas de entre cinco y siete metros, aunque se han encontrado colonias que superan los 10 metros de altura.

Una planta muy curiosa

Estos cactus poseen características muy interesantes. Hay ejemplares que tienen más de 300 años de vida. Su tronco está cubierto de espinas que pueden llegar a medir hasta 20 cm de largo, de color amarillo anaranjado, casi dorado, y en su interior reservan el agua que necesitan para mantenerse verdes y erguidos durante las épocas de sequía.

Estos enormes cactus tienen una flor blanca y bella que sale después de los 30 o 40 años de vida, cuando la planta alcanza su madurez reproductiva. De estas flores surgen las semillas de las que nacen nuevos cactus o cardones.

El cardón es una planta protegida, por lo cual está penada legalmente su destrucción o corte mientras está verde. Solamente se puede utilizar como madera en aquellos casos que se encuentre muerto y/o seco.



INDIO ESCONDIDO

Cuentan los viejos pobladores de las regiones puneñas que los cardones son indios convertidos en plantas que aún vigilan los valles y los cerros para que sus moradores vivan felices y no sean perturbados por extraños.

PARQUE NACIONAL

El Parque nacional Los Cardones se encuentra cerca de la localidad de Payogasta, en la provincia de Salta, y es uno de los lugares más destacados para conocer a estos majestuosos cactus.

LA RECETA

CONOS FRUTALES CON RELLENO SORPRESA

Una receta fácil de hacer y divertida para recibir a tus amigos



Ingredientes

- 6 cucuruchos de helado.
- Frutas de estación: bananas, mandarinas, manzanas y todas las que encuentres y te gusten.
- 1 cajita de *mousse* de chocolate para preparar.
- $\frac{3}{4}$ Kilo de helado de crema americana o dulce de leche.
- Granas de colores para decorar.
- 1 bolsa de merenguitos.
- Dulce de leche o chocolate cobertura para decorar.

Preparación

Comprá el helado y mantenelo en el *freezer* hasta que tengas que usarlo. Prepará la *mousse* de chocolate de acuerdo con las indicaciones de la caja y ponela en la heladera hasta que esté bien fría. En un bol, colocá los merenguitos y trituralos con las manos. Pelá y cortá las frutas en trozos pequeños.

¡Vamos a armar los conos!

Untá todo el borde superior externo del cucurucho con un poco de dulce de leche o chocolate cobertura derretido. En un plato, colocá la grana de colores y hacé rodar tu cono para que la grana se pegue y quede bien decorado. Colocá en la base del cono

algunos merenguitos trituralos. Rellená los cucuruchos con helado o *mousse* hasta la mitad. Completá el cucurucho con tus frutas preferidas. Derretí un poco de chocolate cobertura y con una cucharita hacé hilos de chocolate sobre las frutas. Prestá atención: si los hacés con helado, te aconsejo prepararlos justo cuando vayan a querer comerlos para que no se te derritan. Si preferís hacerlos con *mousse*, los podés hacer un rato antes y mantenerlos en la heladera hasta que sea el momento de disfrutarlos. Listo, ¡Estos conos sorpresa te van a encantar! ¿Vos de qué los preferís, de helado o de *mousse*?

AGROECOLOGÍA

Principios ecológicos para una agricultura sustentable

El aporte de conocimientos tomados prestados de la ecología alienta importantes avances en la producción sustentable de alimentos.

por Sebastián Munilla

La agroecología nace de una mirada del campo como un ecosistema. Su objetivo es alentar una producción agrícola económicamente rentable que preserve los recursos naturales y sea socialmente aceptable. La idea es aplicar una serie de principios tomados de la ecología para un mejor manejo de los sistemas agrícolas. Algunos de estos principios ya han demostrado su eficacia:

Más cultivos

Fomentar la diversidad de cultivos en un mismo predio promueve ambientes más balanceados y con rendimientos más estables a lo largo de los años, tal y como ocurre en los ecosistemas naturales.

Más organismos benéficos

Promover la diversidad de hábitats para los organismos benéficos es una de las premisas clave de la agroecología. Los organismos benéficos prestan servicios importantísimos, como polinizar las flores de los cultivos o controlar las plagas.

Más nutrientes

Los nutrientes son elementos esenciales para el crecimiento de las plantas. Los ecosistemas naturales son muy eficientes recicladores de estos elementos. Por este motivo, promover un ciclado natural de los nutrientes permite reducir la aplicación de fertilizantes químicos o, mejor aún, alentar un uso eficiente de estos.



En términos generales, la agroecología apuesta a una visión más integral de la agricultura, que combine la necesidad de producir más, pero que lo haga de manera sustentable.

ECOSISTEMAS Y ECOLOGÍA

Los sistemas están definidos por sus componentes y las relaciones que se establecen entre ellos. En un ecosistema, los componentes son la comunidad de seres vivos que lo constituyen y el medio ambiente en el que habitan. La ecología es una ciencia que estudia, justamente, las relaciones que se establecen entre estos componentes y las propiedades que emergen del conjunto. Por ese motivo, la mirada ecológica puede contribuir a una mejor y más eficiente producción de alimentos.



PAISAJES MULTIFUNCIONALES

Según se comenta en el video institucional de Syngenta (www.polinizadores.com.ar), el proyecto de paisaje multifuncional consiste en poner en valor las funciones múltiples que cumplen los paisajes rurales. El objetivo es establecer refugios de biodiversidad manejando una parte del campo para promover la flora que necesitan los polinizadores. El proyecto involucra varios de los principios ecológicos para una agricultura sustentable y es muy fácil de implementar por el productor.

IMPREDECIBLES

FENÓMENOS NATURALES QUE AFECTAN LA AGRICULTURA

En estos días, nuestro país sufre una de las más severas sequías de las que se tenga memoria. Como sucede con otros fenómenos naturales, el impacto negativo de una sequía sobre la agricultura también es muy grave porque estos son eventos impredecibles: nunca sabemos exactamente cuándo y con qué fuerza caerán. La actividad agrícola está sujeta a estos fenómenos y la idea romántica de un campo en el que sin esfuerzo crecen los cultivos y se multiplica el ganado es muchas veces equivocada. Todo puede venir de maravillas, y de pronto... ¡Zás! El saber gauchesco supo representar este sentimiento en frases bien expresivas.

por Sebastián Munilla



El granizo daña severamente los cultivos.

GRANIZO

MALO, COMO MANGA DE PIEDRA

Una adversidad bien temida por los agricultores, y mucho más impredecible que otras, es el granizo. Una granizada fuerte, donde literalmente caen del cielo bolas de hielo como piedras, es capaz de arruinar todo el esfuerzo de una campaña. Muchas veces el fenómeno es muy localizado: la piedra puede caer sobre un lote, dejándolo destrozado, y en el de al lado es como si nada hubiera pasado. Los agricultores, muchas veces, contratan seguros contra granizo para cubrirse ante la amenaza. En otras zonas, especialmente donde se cultivan especies cuya producción se extiende por varios años y la probabilidad de una granizada es mayor, es necesario diseñar medidas de protección más permanentes, como instalar mallas antigranizo. En Mendoza, por ejemplo, se lanzan cohetes hacia el cielo que, cuando estallan, liberan una sustancia que evita la formación de hielo.



Este año, la sequía afectó una importante zona agrícola de nuestro país.

SEQUIA

SECO, COMO LENGUA DE LORO

Una sequía es un período con lluvias por debajo de lo esperado. A veces es apenas perceptible y sin consecuencias. Otras veces, simplemente no cae una gota de agua y sus consecuencias son devastadoras. Su impacto sobre los cultivos es directo: el 90% de las plantas es agua y, sin ella, se limita su crecimiento y desarrollo. Las plantas tienen mecanismos para evitar sequías temporales. Pero, si el fenómeno se prolonga, el desarrollo del cultivo se resiente y, mucho antes de que las plantas se des sequen, el rendimiento y el bolsillo del productor se perjudican definitivamente.



El exceso de agua no permite a las plantas tomar el oxígeno del suelo.



El ataque de langostas es muy difícil de pronosticar.

PLAGAS

VORAZ, COMO LA LANGOSTA

Para cerrar el listado vamos a mencionar un fenómeno natural que supo ser una pesadilla para nuestros abuelos: la plaga de langostas. La langosta sudamericana es un insecto de la familia del saltamontes y el grillo, que tiene la capacidad de formar enormes enjambres que avanzan como un ejército, comiendo todas las plantas que encuentran a su paso. Ayudadas por el impulso del viento, las langostas pueden realizar vuelos larguísimos y llegan a recorrer más de 100 km por día. Por suerte, gracias a un eficaz plan de monitoreo y control, desde hace décadas, el Servicio Nacional de Sanidad y Calidad Agroalimentaria (SENASA) de la Argentina ha logrado mantener a raya esta adversidad. Pero la amenaza aún persiste. En los últimos años, nuestro país está en estado de emergencia por la aparición de nuevos focos de esta plaga.

PRECIPITACIONES EXCESIVAS

NUNCA LLUEVE A GUSTO DE TODOS

Cuando llueve por encima de lo esperado también se puede alterar el normal desarrollo de un cultivo. Hay lugares donde el exceso de lluvias directamente transforma los campos en lagunas, como pasó en gran parte de la Provincia de Buenos Aires durante la última primavera. Pero, sin llegar a ese extremo, cuando llueve mucho, el suelo se satura de agua y las plantas se marchitan. Aunque la idea parezca rara, las raíces toman oxígeno de pequeños poros en el suelo. Cuando estos están llenos de agua, simplemente no pueden respirar. El exceso de lluvias tiene otras consecuencias. En suelos muy anegados no se puede transitar con maquinarias como sembradoras o cosechadores porque se empantan. Y, por si fuera poco, el exceso de humedad aumenta las probabilidades de ataque de plagas y enfermedades sobre los cultivos.

EL CARPINCHO ROEDOR GIGANTE

Habita en nuestro país desde Buenos Aires a Formosa y se forman colonias de hasta 20 ejemplares.

El carpincho es el roedor más grande del mundo. Puede llegar a medir hasta 1,30 metros de largo y pesar más de 60 kg. Su cuerpo es redondeado con un pelaje marrón rojizo y no tiene cola. Tiene una cabeza pequeña con orejas chicas; los ojos se ubican en los laterales de la cabeza y posee un hocico muy desarrollado. Como todo roedor, es un animal de baja estatura, pero los carpinchos tienen patas cortas y robustas, preparadas para nadar o caminar sobre el lodo.

UN ROEDOR MUY SOCIABLE

Los carpinchos viven en manadas, en grupos de 10 o 20 individuos, son bastante sedentarios y muy sociables. Se rodean de sus crías, otros ejemplares adultos y cuanto especie vecina venga a visitarlos. Se los encuentra en regiones de climas tropicales y templados, siempre cerca del agua. En nuestro país son muy populares en las provincias mesopotámicas de Misiones, Corrientes y Entre Ríos, así como en Formosa, Salta, Chaco, Santa Fe y Buenos Aires.

CARPINCHO BUCEADOR

Los carpinchos son grandes buceadores y logran estar sumergidos bajo el agua por más de 5 minutos.

¿HYDROCHOE QUÉ?

El nombre científico del carpincho es *Hydrochoerus hydrochaeris*.

Habitan en zonas costeras de ríos, arroyos y lagunas, de los cursos de agua cercados por altos pastizales y arbustos, lugares que les sirven como refugio.

Su dieta está compuesta por pastos y gramíneas que crecen cerca de la costa y de plantas acuáticas. Si bien son mayormente herbívoros, se han encontrado especies que se alimentan con insectos y peces.

CONSEJOS ANTIBULLYING

Si en algún momento sufrís maltrato o ves que algo feo le está pasando a un amigo o amiga, te damos algunos consejos.



BUSCÁ AYUDA DE UN ADULTO

Cualquiera sea el problema que tengas, recurrí siempre a un adulto, como tus papás o tus maestros. Pedí ayuda sin dudarlo, contá lo que te pasa. Ellos sabrán cómo proceder para que no vuelva a pasarte.



CAMPO DE PIEDRA PÓMEZ EN CATAMARCA

OTRO PLANETA

Un lugar muy poco explorado en el Noroeste de nuestro país.

Este asombroso lugar se encuentra al Noroeste de la provincia de Catamarca, entre las localidades de El Peñón y Antofagasta de la Sierra, muy cerca del volcán Carachi Pampa. Desde el año 2011, el Campo de Piedra Pómez fue declarado Área Natural Protegida.

Este paisaje se formó debido a la actividad volcánica, que dio como resultado un campo de suelo arenoso donde dominan unas formaciones extrañas talladas por el viento de roca, color talco y ocre, con puntas rosadas.

El área tiene una extensión de 25 km y se encuentra a más de 3.000 metros de altura sobre el nivel del mar.

Pese a lo inhóspito del lugar, muchos de sus visitantes deciden recorrerlo a pie, teniendo la precaución de llevar un buen gorro para el sol y una buena cantimplora. Además, por sus características únicas, es el escenario propicio para

En la precordillera, un paisaje lunar.

recorrerlo en vehículos 4 x 4, cuatriciclos, bicicletas de alta montaña o a caballo.

El campo de Piedra Pómez es un destino totalmente diferente y único que requiere de un guía turístico o de un buen GPS para no perderse.

CONTRA LAS PASPADURAS

Los lugareños usan la piedra pómez obtenida de este campo para tratar afecciones de la piel causadas por el clima riguroso.

NO TE QUEDES DONDE TE MALTRATAN

Aleja-te de situaciones que te incomoden o te hagan sentir mal. Simplemente andate sin enojarte porque tu enojo les hará pensar que lograron molestarte.



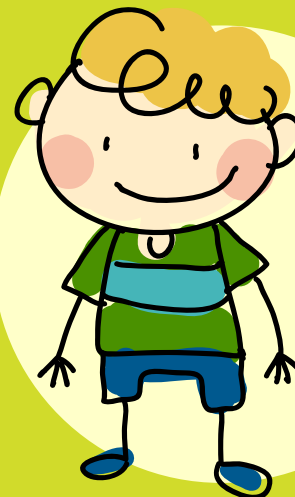
ACTUÁ CALMADA Y CON CONFIANZA EN VOS MISMA

Hay un lenguaje corporal que no falla y refiere a cómo te mostrás frente a los demás. Si te sorprende una situación de *bullying* en la calle cuando pasás caminando, mostrá seguridad en vos mismo, seguí caminando, con la espalda derecha y la cabeza en alto, eso le hará saber a quién te agrada que no le tenés miedo.



PONÉ LÍMITES A LOS COMPORTAMIENTOS IRRESPECTUOSOS O PELIGROSOS

Es importante que recuerdes que ser cruel o hiriente está mal independientemente de si se hace en forma personal o a través de las redes sociales. Lo que lastima a otro no es gracioso. Podés responder con un “por favor, no sigas diciéndome esas cosas” y alejarte de la situación.



USÁ TU VOZ

Empezá a hablar en vos muy alta. Palabras como “no” o “basta, no me molestes más” en tono alto llamarán la atención de compañeros y maestros.

MUNDIAL A LA VISTA

Con el mundial de fútbol Rusia 2018 a la vista, ¿podés señalar a qué Seleccionado pertenece cada jugador?

Selecciones

Uruguay

Brasil

Alemania

Perú

Portugal

Argentina

Egipto

España

Jugadores



Otamendi



Mohamed Salah



Suárez



Neymar



Paolo Guerrero



Piqué



Cristiano Ronaldo



Thomas Müller

DESCUBRÍ LA PALABRA



F _ S _ _ _ O



_ _ R _ _ _



_ _ L _ _ _



P _ L _ _ _

AMÍLCAR Y GERVASIO



Expo Syngenta Santa Isabel

ESTRATEGIAS DE MANEJO Y NUEVAS TECNOLOGÍAS PARA PRODUCIR SOJA Y MAÍZ

Se presentaron nuevos híbridos de maíz que se destacan por su potencial de rendimiento, estabilidad, agronomía y paquete sanitario. Sobresalieron las estrategias para control de yuyo colorado y malezas difíciles.

En los últimos años, la agricultura argentina fue incorporando nuevas tecnologías y prácticas de manejo, como los materiales con eventos biotecnológicos, las nuevas moléculas para controlar malezas o enfermedades, o los modernos tratamientos de semilla que mejoran notablemente la implantación y permiten reducir costos. Todas estas nuevas tecnologías de producción se vieron a campo en la reciente edición de Expo Syngenta Santa Isabel, una muestra enfocada en la soja y el maíz, que convocó a más de 500 asistentes, entre productores y asesores de la zona Núcleo.

En la Estación Experimental de Santa Isabel está ubicado el centro de mejoramiento y desarrollo de maíz más grande de Syngenta en la Argentina. Aquí trabajan los investigadores que año a año evalúan miles de nuevos materiales para luego lanzar los mejores al mercado. Según explicaron los especialistas presentes, “en la selección de los híbridos se aplica un programa de *testing* muy exigente que prioriza cuatro características: potencial de rendimiento, estabilidad, agronomía y paquete sanitario. Cuando se habla de estabilidad, nos referimos a tener rindes similares en todos los lotes. Actualmente, nunca van a ver un híbrido de Syngenta que tenga problema de caña y de raíz, que se quiebre, que tenga *green snapping* (el fenómeno conocido por el quebrado en verde del tallo del maíz); trabajamos mucho para lanzar sólo los mejores materiales”.

Entre las novedades en maíz sobresalieron tres híbridos: SYN875 Viptera[®]3, SYN848 Viptera[™]3 y

En soja, la problemática mayor siguen siendo las gramíneas, la rama negra y, sobre todo, el yuyo colorado (*Amaranthus sp.*).



Híbridos con tecnología Viptera.

SYN840 Viptera[®]3. SYN875 Viptera[®]3 se puede sembrar con una densidad de 90.000 a 75.000 plantas por ha, según el lote, la expectativa de rinde y el plan de fertilización previsto. Es un híbrido que no tiene problemas en el número de hileras y, si se siembran más plantas, se obtienen espigas más chicas, pero más granos por m². En densidades menores se logran espigas más grandes.

Por su parte, SYN848 Viptera[™]3 se puede plantar de 90.000 a 75.000 plantas. Es un material de gran prolificidad y alto rendimiento. A su vez, SYN840 Viptera[®]3 se caracteriza por su paquete sanitario, ya que tiene tolerancia a Mal de Río Cuarto, tizón y enfermedades de granos.

En soja, la compañía presentó las variedades que mejor se adaptan a la región, que van de los grupos 3 largos a los grupos 5 cortos, y diferentes tecnologías en tratamiento de semillas. La variedad SYN 4x1 RR fue recomendada en una densidad de 30 plantas por

m², mientras que la variedad SYN 5x1 RR obtuvo excelente resultados en lotes con 25 plantas por m².

PLAGAS Y ENFERMEDADES

En esta campaña, la principal plaga del maíz fue el gusano cogollero (*Spodoptera frugiperda*). Según explicó el Ing. Agr. Javier Martínez, representante de Servicio técnico

Syngenta, “en las zonas de mayor presión se encontraron incidencias del 70% en los refugios y de hasta el 40% en lotes con eventos BT”. La recomendación de la compañía es usar CURYOM[®] FIT UV, un insecticida que combina dos principios activos, diferentes a las diamidas, muy efectivo para el control de la plaga. Otra plaga que tuvo una aparición esporádica fue el pulgón, afectando

principalmente hojas superiores y panoja, pero con una muy baja incidencia, por lo que no se controló. En cuanto a enfermedades, la principal patología fue la roya, que requirió de la intervención química en híbridos susceptibles. Syngenta recomienda a AMISTAR XTRA[®], que, por la alta movilidad de sus principios activos, es un excelente ‘royicida’ en maíz”, sostuvo.

ANTES QUE LAS MALEZAS

Además, Syngenta presentó ensayos en el control de malezas difíciles, tanto en maíz como en soja. Para maíz se vieron lotes donde se controló con ACURON[™] PACK, un *pack* herbicida especialmente recomendado para el control de malezas en preemergencia, como el yuyo colorado (*Amaranthus quitensis*). Según explicó el Ing. Agr. Fernando Murillo, integrante del equipo de Servicio Técnico de Syngenta, “este producto tiene un gran espectro de malezas controladas. Se incorpora con lluvias y tiene una residualidad de 60 días. Se recomienda aplicar en agosto-septiembre-octubre, ya sea como preemergente en siembras tempranas o como barbecho en siembras tardías”.

En soja, la problemática mayor siguen siendo las gra-

mineas, la rama negra y, sobre todo, el yuyo colorado (*Amaranthus sp.*). Según agregó Murillo, “a partir de octubre y noviembre comienzan las primeras camadas de yuyo colorado. Si no hay cultivo implantado en esa fecha, la compañía recomienda aplicar EDDUS[™], el mejor preemergente para control de gramíneas y yuyo colorado en soja, que se incorpora con las lluvias. Si hubiese escapes, la opción es aplicar FLEXSTAR[®] GT, siempre con bajo tamaño de malezas, antes de los 5 cm, ya que de este modo mejoran los controles y la residualidad”. Como alternativa de los herbicidas PPO para control de malezas, Syngenta posee en su paleta el producto BOUNDARY[®] para controlar yuyo colorado con distinto modo de acción.

Depósitos fitosanitarios

LA IMPORTANCIA DE CARGAR Y DESCARGAR EN UN SITIO SEGURO

La correcta prevención de accidentes en depósitos incluye limitar el acceso a personal no autorizado, resguardar información acerca de los productos almacenados, diseñar el depósito previendo un espacio de carga y descarga con piso de hormigón y un sistema de circulación de derrames.

por el Ing. Agr.
Guillermo Delgado

Ya hemos visto la importancia que posee contar con un sitio seguro para almacenar productos fitosanitarios. En otras ediciones de **El Quintal**, vimos cuáles son los puntos críticos que se debe considerar a la hora de planificar un sitio de almacenamiento seguro y responsable. La ubicación, la estructura, el sistema de ventilación y de contención de líquidos junto con las condiciones del sistema eléctrico están entre los puntos más destacables y que no pueden ser obviados en un depósito seguro.

A estos puntos, les agregamos algunos elementos de infraestructura relevantes, que suman importancia a la hora de evaluar un depósito, como los sistemas de alarma y detección de incendios, la gestión aplicada de la seguridad en la implementación de procedimientos de trabajo, el entrenamiento del personal, las mediciones de las condiciones ambientales y los simulacros de emergencia. En otra edición, vimos la importancia de contar con un programa de certificación de los depósitos, liderado por la industria a través de CASAFE, denominado “Depósito OK”.

En esta oportunidad, nos centraremos en uno de los aspectos que no suelen definirse como críticos a la hora de evaluar un depósito; sin embargo, su correcta implementación permitirá una operación segura.

En un depósito comercial, de

Si la carga y descarga se lleva adelante dentro del depósito, se corren riesgos innecesarios.



Alcantarillas con pendientes para el derrame de líquidos.

los que operan comúnmente las llamadas “agronomías” o “agroquímicas” a lo largo y ancho del territorio, la carga y descarga de los productos se lleva a cabo de múltiples formas, según la infraestructura disponible y la ubicación del depósito con respecto al entorno.

Normalmente, los depósitos reciben la mercadería proveniente de los laboratorios mediante camiones de variados tamaños y algunos con semirremolques. En el caso del despacho de la mercadería, pueden ser estos

mismos camiones y, cuando la venta se realiza a un productor, se suele usar vehículos más pequeños como camionetas.

POR QUÉ NO ES SEGURO QUE LA CARGA Y DESCARGA SE HAGA DENTRO DEL DEPÓSITO

Si la carga y descarga se lleva adelante dentro del depósito, se corren riesgos innecesarios. El ingreso de vehículos, tanto de camiones como de camionetas, aumenta el riesgo de incendio, ya sea por la acción de contraexplosiones de los sistemas



Zona de carga y descarga.

de escape, fallas de los sistemas eléctricos o problemas derivados de los tanques de combustible. Además, los depósitos deben contar con pasillos de circulación peatonal y, a lo sumo, para el equipo autoelevador, pero nunca podrán tener espacios tan amplios como para que circule un camión. Esto aumenta el riesgo de accidentes relacionados con este proceso y la posibilidad de escape durante una emergencia puede ser obstaculizada total o parcialmente por un vehículo de esas características.

No se debe menospreciar que, al permitir el ingreso de vehículos

de terceros al depósito, se está autorizando el ingreso a personas que posiblemente no cuenten con el entrenamiento adecuado para hacerlo, desconociendo los riesgos a los cuales se someten. En lo que respecta a la seguridad patrimonial de la mercadería, la prevención comienza con estas acciones, limitando el acceso a personal no autorizado y, por lo tanto, manteniendo la información acerca de qué productos se almacenan en el depósito y cómo están dimensionados los sistemas de seguridad con los que cuentan, reservada solo al personal de la empresa.

Encuentro en Santa Isabel

PUNTO TECNO DE SOJA Y MAÍZ

En su campo experimental de la provincia de Santa Fe, Syngenta mostró el desempeño de sus productos.

En enero pasado, el equipo de Servicio Técnico organizó una nueva reunión "Punto Tecno" para compartir con productores y técnicos las tecnologías disponibles.

En esta oportunidad, la actividad se llevó a cabo en la Estación Experimental de Syngenta, en Santa Isabel, y estuvo coordinada por el Ing. Agr. José Cuello, de Servicio Técnico, RTC Emilio Illanes, RTC Hugo Bruno -todos ellos de la zona de San Luis y Centro - Sur de Córdoba- y el Ing. Agr. Alejandro Vollenweider, Jefe Regional de Marketing.

"El foco de la reunión estuvo en los cultivos de soja y maíz. En soja se mostraron los resultados de la aplicación de los herbicidas **Eddus** en preemergencia y de **FLEXSTAR**® en postemergencia para el control de yuyo colorado (*Amaranthus*) y gramíneas. Además, los asistentes pudieron observar el desempeño de nuestro fungicida estrella, **MIRAVIS DUO**™, destacó José Cuello.



Reunión de productores y técnicos para observar resultados.

En cuanto a maíz, mostramos los resultados de la aplicación de **ACURON™ UNO** y **ACURON™ PACK** en preemergencia."

"Para nosotros es muy importante poder difundir estas tecnologías, que los productores puedan evaluar el desempeño de nuestros productos y las soluciones que ofrecemos. En particular, en este momento en

el que el yuyo colorado y las enfermedades en el cultivo de soja son una problemática de mucha importancia", aseguró Alejandro Vollenweider. "Estamos muy contentos con el *feedback* que recibimos. Los productores comentaron los buenos resultados de control obtenidos con la estrategia de Syngenta en los dos cultivos."

Syngenta presentó Revus Top en Mendoza

LA PAPA, PROTEGIDA

En febrero pasado, Syngenta presentó el **REVUS® TOP**, el nuevo fungicida para controlar enfermedades en el cultivo papa. La cita tuvo lugar en el Valle de Uco, Mendoza.

La jornada fue liderada por el Ing. Agr. Sebastián Gutiérrez, RTC de Frutales y Vegetales, y por el Ing. Agr. Esteban Tudella, Asistente Técnico de Desarrollo. Allí presentaron las principales características de **REVUS® TOP**, el fungicida foliar con acción translaminar para el control de enfermedades en papa, que combina la acción de dos principios activos: mandipropamid y difenoconazole. El difenoconazole es un fungicida sistémico, perteneciente al grupo de los triazoles. Provee acción preventiva y curativa contra un amplio rango de enfermedades propagadas a través del aire, como tizón temprano (*Alternaria solani*). El mandipropamid es un fungicida foliar para el control de *Oomyces* en el cultivo de papa. Está espe-



Encuentro de técnicos y productores en Valle de Uco.

cialmente indicado para el control de tizón tardío (*Phytophthora infestans*), protegiendo al cultivo de la enfermedad por un periodo de 7 a 14 días después de cada aplicación. A la reunión asistieron los principales técnicos y productores de la zona. Fue una jornada muy auspiciosa, ya

que se produjo un ida y vuelta muy dinámico con los participantes, quienes se manifestaron muy interesados en probar **REVUS® TOP** en sus cultivos.

La jornada concluyó con un almuerzo para agasajar a todos los participantes.



Llaves esclusa para el redireccionamiento de líquidos.

UNA ZONA DE CARGA Y DESCARGA SEGURA

Para poder llevar a cabo esta operación durante los 365 días del año sin interrupciones por adversidades climáticas se precisa que el área posea techo, tanto para resguardar la mercadería y la operación de la lluvia como de los rayos solares intensos.

Para que el equipo autoelevador circule firmemente alrededor del camión, incluso con carga, toda la zona debe contar con piso de hormigón resistente al peso de los vehículos y, si es posible, con su superficie impermeabilizada.

En un eventual derrame producido por diversas circunstancias, como una caída accidental de la mercadería o el rasgado de los contenedores plásticos con las uñas de autoelevador, se debe prever un adecuado sistema de contención para esos líquidos contaminados. Para este fin, se suele implementar que la playa de carga y descarga cuente con pendientes hacia una rejilla de contención, la cual reco-

lecte los residuos líquidos para luego conducirlos a una cámara subterránea específica. En caso de lluvia se debe prever que la superficie del piso también recolecte un cierto volumen de agua pluvial. En este sentido, se debe prever que la conducción hacia la cámara de recolección cuente con llaves tipo esclusa que permitan, con un procedimiento de emergencia, el adecuado redireccionamiento de los líquidos.

En resumen, a la hora de planificar la construcción de un depósito de fitosanitarios que pretenda operar de modo seguro, resulta conveniente considerar la construcción de una zona de carga y descarga, con piso de hormigón, techo y un sistema de recolección de los residuos líquidos que puedan generarse accidentalmente. Las dimensiones de esta estructura pueden ser variadas, pero en líneas generales no deben ser menores que las necesarias para contener un camión con semirremolque y permitir la circulación cómoda y segura de un equipo autoelevador.

DE PRETEXTOS Y LLUVIAS

Un pretexto frecuente a la hora de diseñar un depósito, omitiendo la construcción de un área de carga y descarga techada, es que durante los días de lluvia no se realizan recibos ni despachos de mercadería. El despacho de mercadería no debería conllevar inconvenientes operativos si se suspende durante un día lluvioso; sin embargo, cuando analizamos las distintas situaciones que se pueden presentar al recibir mercadería proveniente de sitios distantes y pudiendo coincidir esta recepción con un día lluvioso, encontramos que la suspensión de la operación no es un procedimiento seguro, ya que el transporte con la respectiva mercadería peligrosa estaría sorteando situaciones de alto riesgo, por ejemplo, al quedar estacionado en sitios sin las medidas de seguridad adecuadas, como la vía pública o, en muchos casos, forzando el ingreso de los vehículos al depósito, lo cual se considera una situación negativa, como ya fue explicado con anterioridad.

Expo Syngenta 2018 en Camet

LOS NUEVOS HÍBRIDOS DE GIRASOL ARMARON EL PLATO FUERTE

Durante la tradicional muestra, la compañía presentó las últimas novedades en protección de cultivos, los nuevos híbridos de girasol y lo más avanzado en investigación y desarrollo para el maíz y la soja.

En las proximidades de la ciudad de Mar del Plata, más de 400 productores participaron de Expo Syngenta Camet en marzo pasado. En esta oportunidad, el girasol fue el protagonista de la jornada. Además, la compañía mostró alternativas de manejo para cuidar la soja y el maíz de la mano de una producción más eficiente que optimice los recursos.

EL GIRASOL SIEMPRE AVANZA

En la Estación de investigación de Camet, donde se desarrolló el evento, funciona el Programa Global de Mejoramiento de Girasol de Syngenta, que actualmente cuenta con varios equipos de investigación y ensayos en 28 localidades, con 22.000 parcelas. Según aclaró el Ing. Agr. Francisco Ciucci, integrante del equipo de Servicio Técnico de la compañía, “mediante los planes de mejora genética queremos aumentar el rendimiento en grano, mejorar la respuesta a enfermedades como *Phomopsis* y mejorar el rendimiento en aceite, lo que se traduce en una bonificación del precio de venta que, además, no paga flete”.

Los nuevos híbridos presentados este año fueron SYN4066, SYN3990 CL, SYN3939 CL y SYN3975 CLHO -alto oleico-. Luego de los ensayos efectuados, se confirmó que todos ellos superaron ampliamente a los híbridos anteriores en cuanto a rendimiento, estabilidad, materia grasa y comportamiento sanitario. Para el control de enfermedades, los productos destacados fueron DYNASTY®, el tratamiento tradicional de Syngenta como curasemillas, al



Epígrafe



Numeroso público en Camet.



Girasol maduro.

Con respecto a la situación de las plagas, durante los últimos años, *Spodoptera frugiperda* viene representando uno de los problemas más importantes para el maíz en esta zona, principalmente cuando hay baja humedad y altas temperaturas.

que se agrega PLENARIS™ como complemento ideal, un fungicida sistémico de semillas para control de enanismo, entre otras.

Los insecticidas sugeridos para cuidar el arranque del cultivo desde la semilla fueron CRUISER® 60 FS, de acción sistémica y gran residualidad, además de FORTENZA®, un insecticida de segunda generación de la clase de las diamidas. Este producto tiene amplio espectro de acción y es altamente activo en lepidópteros y cortadoras (*Agrotis spp.*, *Prosagrotis spp.*) y gusano cogollero (*Spodoptera frugiperda*).

SOJA A PESAR DE LA SEQUÍA

La soja cuenta con una buena noticia en esta zona: bajó la población de lepidópteros. Esta situación probablemente se deba a un mayor uso de cultivares con genes insecticidas en Brasil y el Norte argentino, que actúan como barrera. Por otra parte, hay una mayor presencia de trips y arañuelas (ácaros).

En soja se vieron las variedades SY 3x7 RR, SY 4x1 RR, SY 4x9 RR y SY 5x1 RR, todas recomendadas para la zona Sur y Centro de la provincia de Buenos Aires.

LA SANIDAD DE LA SOJA

Según explicaron los especialistas, “MIRAVIS™ DUO (Adepidyn + difenoconazole) es el mayor salto tecnológico para controlar enfermedades de fin de ciclo y fue diseñado específicamente para eso. Aun en condiciones de sequía como las actuales, hay buenas respuestas en el cultivo de soja, ya que no solo se protege el área foliar existente, sino que hay menor presencia de inóculos en caso de que aparezca una lluvia que revierta la situación y permita mayor crecimiento de hojas”. “En estas condiciones, una hoja vale mucho y hay que cuidar su sanidad. Los ensayos muestran que, aun en años secos, la respuesta a las aplicaciones se mantiene, ya que mejora el estatus sanitario del cultivo”, afirmó el Ing. Agr. Juan Carlos Petoyan, coordinador de Servicio Técnico Sur de Syngenta.

EXPOAGRADECIDOS

Gracias a todos
los que pasaron por nuestro
stand en la Expoagro 2018.



syngenta®

© y/o sus marcas registradas en la compañía de Syngenta

Para mayor información comuníquese al Centro de AgroSoluciones Syngenta:
0800-444-4804 - agro.soluciones@syngenta.com - www.syngenta.com.ar

CONTRATAPA

Huinca Renancó ESTACIÓN DEL SUR CORDOBÉS



Entrada a la ciudad.

Ubicada al sur de la provincia de Córdoba, cercana al límite con La Pampa y a 200 km de Río Cuarto, la ciudad de Huinca Renancó se alza rodeada por un extenso territorio de campos cultivados. Las principales rutas que permiten el acceso son la RN 35 desde Río Cuarto y la RP 26 desde el Oeste. “Huinca” es una palabra araucana que

significa “hombre cristiano”, mientras que “Renan” viene de la lengua pampa: “hacer un pozo”, “cavar la tierra”. “Co” es una voz ranculche que significa “agua para beber”. Entonces “Huinca Renancó” alude al “pozo de agua del blanco”. Se cree que el nombre aborigen deriva de que en esta zona los primeros hombres blancos que llegaron constru-

yeron un pozo donde abastecerse de agua en una zona que era súmamente inhóspita. El origen de la Ciudad está ligado a la expansión del ferrocarril. La estación fue inaugurada en 1901 y fue de vital importancia para el desarrollo de la región. Perfectamente conservada, hoy es uno de los sitios emblemáticos para quienes lleguen a este rincón

cordobés. Además, dentro del predio se puede encontrar las antiguas locomotoras que utilizaron estas mismas vías.

En un primer momento, esta estación fue de tercera categoría, como casi todas las del ramal, pero debido a la intensa actividad que concentraba, una vez que comenzó a realizar su actividad económica, fue elevada a primera categoría.

TRANQUILIDAD TOTAL

Si el visitante decide emprender un recorrido por la Ciudad podrá encontrarse con la pintoresca Parroquia Nuestra Señora del Carmen, la frondosa plaza Principal, el Teatro Cervantes y el Palacio Municipal. Hoy en día, la actividad económica más destacada es la agropecuaria. Existen algunas industrias, entre ellas, aceitera, jabonera y cerealera. Además de su tranquilidad, la amabilidad de su gente y la belleza de sus paisajes, Huinca Renancó también invita a disfrutar de la Feria Nacional de Artesanías y Música Popular, y la Exposición Ganadera, Agrícola, Industrial y Comercial, que, además de convocar a productores y empresarios, atrae a lugareños visitantes con sus espectáculos y comidas típicas.

CERVANTES RENOVADO

La obra de refacción y restauración del Teatro Cervantes de Huinca Renancó demandó más de un lustro y el aporte provincial alcanzó los 2,5 millones de pesos. El nuevo edificio será incluido como sede del próximo Congreso Internacional de la Lengua Española 2019. El teatro fue inaugurado en la década del '20 y ya había sido restaurado en 1982, funcionó ininterrumpidamente hasta 1994.

CONTACTO

Cartas, mensajes y sugerencias

Av. Del Libertador 1855
Vicente López
Pcia. de Buenos Aires
C.P. B1638BGE

Teléfono
0-800-444-4804

E-mail
agro.soluciones@syngenta.com

Web
www.syngenta.com.ar

En el sitio Web están disponibles las ediciones anteriores en formato PDF.



EL VIAJERO

Un juego para los conocedores de nuestro país.

Descubra en qué provincia de la Argentina está emplazada esta escultura

AYUDITAS:

1. La obra se llama Helios y fue realizada por las arquitectas Sandra Aguilar y Patricia Perkman.
2. Sus ondulaciones están inspiradas en la geografía serrana.
3. Tal como lo revela la foto, está ubicada en una ruta por la cual se corre una importante carrera de ciclismo.

Los 10 primeros que llamen al 0800 444 4804 y respondan qué lugar aparece en la foto podrán ganar un regalo sorpresa.

