

Primeros equipos entregados
Piccolo, la nueva máquina para tratamiento de semillas

Y con esta edición:
El Quintalito
Azúcar: el endulzante natural
y muchas cosas más



 **El Quintal**

DISTRIBUCIÓN GRATUITA | Número 62 | Diciembre 2017

MIRAVIS® Duo en maní

UN FUNGICIDA CON UNA PERFORMANCE NUNCA ANTES VISTA EN EL CULTIVO

La molécula ADEPIDYN™ aporta grandes diferencias en el control de viruela en maní. La Argentina es el primer país del mundo en obtener el registro de este producto no sólo en soja, sino ahora también en maní. Pág. 6



Ponele fin a la historia de las orugas.

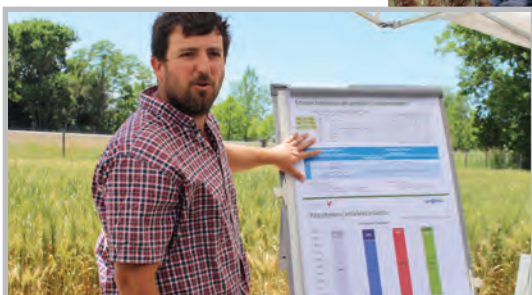
- Acción residual insuperable.
- Mayor velocidad de acción.
- Acción larvicida y ovi-larvicida.

 **Ampligo®**

 **syngenta.**

LOTE ESCUELA EN CHIVILCOY

En noviembre, el Ing. Agr. Juan Pablo Cileiro, de Servicio Técnico de Syngenta -al centro-, durante una jornada en un lote escuela junto a un grupo de productores de Chivilcoy, provincia de Buenos Aires.



Ing. Agr. Ignacio Alzueta.

CONTACTO

Cartas, mensajes y sugerencias

Av. Del Libertador 1855
Vicente López
Pcia. de Buenos Aires
C.P. B1638BGE

Teléfono
0-800-444-4804

E-mail
agro.soluciones@syngenta.com

Web
www.syngenta.com.ar

En el sitio Web están disponibles las ediciones anteriores en formato PDF.

MÁS CERCA DEL PRODUCTOR

Syngenta lleva adelante la campaña "Acercamiento al productor", en la cual el equipo de Servicio Técnico efectúa ensayos en campos de productores.

En las fotos, clientes del distribuidor Andreoli S.A. efectúan ensayos en campos de la provincia de Buenos Aires.



Engeo, una formulación única con un volteo imparabile.

Con Engeo las chinches de tu soja siguen cayendo hasta que no quede ninguna.

- Acción residual insuperable.
- Control de ninfas y adultos.
- Excelente poder de volteo.



Consiga en su Distribuidor Syngenta todo lo que su soja necesita para rendir al máximo. Para mayor información comuníquese al Centro de Agrosoluciones Syngenta: 0800-444-4804 - agro.soluciones@syngenta.com - www.syngenta.com.ar

PELIGRO. SU USO INCORRECTO PUEDE PROVOCAR DAÑOS A LA SALUD Y AL AMBIENTE. LEA ATENTAMENTE LA ETIQUETA.

Día de campo en Mburucuyá, Corrientes

SANDÍAS DE ALTO RENDIMIENTO

En la zona productora con mayor superficie implantada del país, Syngenta presentó tres híbridos: Top gun, Mirsini y Baraka.

El 10 de noviembre pasado, Syngenta participó de la 5ta edición del "Día de Campo de Sandía", patrocinado por nuestro distribuidor Fitosan SRL. El encuentro se llevó a cabo en la finca del productor Cosme Luque, en el km 42 de la Ruta Provincial 13, en Mburucuyá, Corrientes.

El campo se encuentra en la región de mayor superficie implantada con este cultivo en la Argentina, donde se cosechan las sandías que consumimos en los meses de octubre a diciembre.

La apertura del evento estuvo a cargo de los Ings. Carlos Torre, titular de la firma Fitosan SRL, y Bernardo Verón, responsable técnico de la muestra.

La participación fue masiva tanto de productores como de técnicos del INTA, universidades y empresas. Se presentaron más de 20 híbridos de varias empresas participantes, entre ellas Syngenta, Roque Lauría, Takii, Semillas Basso y Monsanto/Seminis.

VUELCO TECNOLÓGICO

La zona tuvo un vuelco tecnológico, pasando de variedades OP a híbridos e incrementando varias veces el valor del mercado de semillas. Otro avance tecnológico importante de los últimos años ha sido el paso de la siembra directa al plantín con posterior trasplante. Esta tecnología permite asegurar una buena implantación del cultivo, evitar las heladas y otras inclemencias que pueden afectar a las plántulas en el campo y, sobre todo, permiten anticipar la cosecha



Presentación de los tres híbridos de Syngenta.

un par de semanas, obteniéndose así precios muy superiores para la fruta de primicia. No conforme con estos avances tecnológicos, una apuesta del Ing. Bernardo Verón se propone demostrar las ventajas de otras tecnologías, hoy con un nivel bajo de adopción en la zona, como el *mulching*, el riego por goteo y la fertilización. Cada híbrido tiene a la par un *plot* con estas tecnologías, en las cuales se puede apreciar, además del mayor rendimiento, una mejor calidad y precocidad.

Syngenta participó con tres híbridos. El material estrella de Syngenta es Top Gun, una sandía redonda de entre 10 y 12 kg promedio, muy uniforme. De cáscara rayada, muy buen color de la pulpa y un sabor excepcional, viene saliendo en el podio en las anteriores ediciones de la muestra. Se destaca por el rendimiento y sobre todo por la anticipación

de la cosecha respecto de la competencia, lo más valorado por los productores. También se presentaron dos nuevos híbridos para competir en este mercado: Mirsini, que presenta una fruta oblonga algo más chica que Top Gun, con un color verde oscuro parejo que llamó la atención, y Baraka, una sandía redonda de muy buen tamaño, que apunta a superar en rinde a Top Gun y que ha demostrado una mayor tolerancia a enfermedades que el resto de los materiales. En una temporada muy lluviosa fue fundamental contar con el *portfolio* de *Crop Protection* de Syngenta para llegar a cosecha con todas las plantas de la muestra en las mejores condiciones.

La presentación de los lotes estuvo a cargo del Ing. Mauro Provazza, responsable de desarrollo de semillas de Vegetales, y de Martín Oyarzábal, Representante técnico comercial en NEA.

Lanzamiento del *Seedcare Institute*

APP DE REALIDAD AUMENTADA

Permite ver insectos y microelementos que afectan a los cultivos.



Una nueva aplicación desarrollada para celulares por los técnicos del Instituto *Seedcare* de Argentina permite ver los insectos y microelementos que afectan a los cultivos, incluso aquellos que están bajo tierra. Isocas, gusanos blancos, bichos bolitas y nematodos pueden ser vistos en realidad aumentada y en 3D mediante las funciones de esta nueva app.

Además, la aplicación muestra modelos de productos y servicios que se ofrecen en el Instituto, incluyendo la máquina de tratamiento de semillas *Piccolo*, desarrollada por Syngenta y LS Electromecánica.

El Instituto *Seedcare* de Syngenta, ubicado en Pergamino, trabaja integrado a una red mundial de centros de servicio donde los investigadores continuamente

desarrollan tecnologías para tratamientos de semillas para todos los cultivos. Cada uno de estos institutos sirve como un centro de excelencia en la aplicación, la formación, la ciencia y el comportamiento biológico de los productos en la semilla.

En su filosofía de trabajo se destacan una serie de pilares fundamentales, entre ellos: desarrollo de recetas, aplicación, control de calidad, uso seguro de productos, capacitación, sanidad y biología de la semilla, y apoyo en las herramientas de comercialización de cada producto.

Cómo descargar la app

Esta aplicación puede ser descargada desde *Play Store* o desde este link: <https://play.google.com/store/apps/details?id=com.REMOLab.SyngentaAR&hl=es>

En maíz, efectividad y precisión en cualquier momento del ciclo de la oruga.

- Amplia ventana de aplicación.
- Efectivo en cualquier momento del ciclo del insecto.
- Rápido volteo y excelente residualidad
- Efecto translaminar asegurando un control consistente del producto.

Curyom® FitUV 

© y ™ son marcas registradas de una compañía del grupo Syngenta

Para mayor información comuníquese al Centro de Agrosoluciones Syngenta: 0800-444-4804 | agro.soluciones@syngenta.com - www.syngenta.com.ar

PELIGRO. SU USO INCORRECTO PUEDE PROVOCAR DAÑOS A LA SALUD Y AL AMBIENTE. LEA ATENTAMENTE LA ETIQUETA.

Primeros equipos entregados en el *Seedcare Institute* de Pergamino

PICCOLO, LA NUEVA MÁQUINA PARA TRATAMIENTO DE SEMILLAS DE ALTA PERFORMANCE

Syngenta y LS Electromecánica desarrollaron un equipo para tratamiento de todo tipo de semilla, transportable y de bajo costo. Syngenta apoya y promueve el desarrollo de la industria nacional con esta innovación en tratamiento de semillas.

En la búsqueda permanente por generar tecnologías para una mayor expansión productiva, Syngenta Argentina y LS Electromecánica desarrollaron una nueva máquina de tratamiento de semillas que responde a las necesidades que hoy tienen multiplicadores y productores. Las exigencias agronómicas demandan una mayor tecnología en tratamiento de semillas que va desde la aplicación de modernos fungicidas e insecticidas hasta productos biológicos o nutricionales. Como fruto de la investigación conjunta nació **Piccolo**, una máquina 100% industria argentina para el tratamiento profesional de todo tipo de semillas, de gran velocidad y fácil operación, que cumple con todos los requisitos especificados por Syngenta en

“Lanzamos una nueva tecnología para el tratamiento profesional de semillas que se maneja con sistemas de lotes y permite aplicar productos formulados sobre base líquida o en polvo.”



Presentación de la nueva Piccolo en Pergamino.

cuanto a calidad del tratamiento y estándares de seguridad, salud y medio ambiente.

De tamaño compacto, **Piccolo** permite ser fácilmente emplazada en las instalaciones de los multiplicadores sin necesidad de realizar grandes inversiones. Es una máquina semiautomática, no requiere un montaje específico, posee ruedas que le aportan movilidad dentro de un galpón y puede ser transportada en una camioneta. Está equipada con receptores de 40 kg y, gracias a su velocidad operativa, puede curar la semilla en 30 segundos. Con semillas de soja,

puede tratar entre 4 y 4,8 tn por hora y se puede utilizar para trigo, maní, cebada, maíz, etc.

En septiembre pasado, en las instalaciones del *Seedcare Institute* de Pergamino, se entregaron las primeras máquinas **Piccolo** a los primeros distribuidores y multiplicadores de la Red Crecer de Syngenta: Tecno Empresa, de Villa Trinidad Santa Fe, Insumos Entre Ríos, de Paraná Entre Ríos, Agropack, de Trenque Lauquen, Pcia. de Bs. As., Raúl H. Pérez, de Coronel Dorrego, Prov. de Bs. As., El Guayabo, de San José de la Esquina, provincia de Santa Fe, y Oro



Por su tamaño compacto, la máquina permite su emplazamiento sin grandes inversiones.

Verde, de Villa de María de Río Seco, provincia de Córdoba.

COMPACTA Y ECONÓMICA

“Lanzamos una nueva tecnología para el tratamiento profesional de semillas que se maneja con sistemas de lotes y permite aplicar productos formulados sobre base líquida o en polvo. **Piccolo** tiene los mismos procesos tecnológicos que las máquinas automáticas, pero con un sistema de manejo que puede ser desde semiautomático a manual”, expresó Luis Funes, presidente de LS Electromecánica. En tanto, Pablo Rugeroni, integrante del equipo *Seedcare* afirmó que “estamos muy contentos de

entregar los primeros equipos. **Piccolo** fue diseñada siguiendo los requerimientos que detectamos en el mercado, que hoy demanda una máquina más compacta y económica. Esta tecnología superó todos los estándares de calidad que impone Syngenta y podemos garantizar la aplicación correcta de nuestros productos y una excelente calidad final para el productor. Para su desarrollo se armaron grupos de trabajo globales entre integrantes del *Seedcare Institute* y técnicos de la compañía provenientes de Suiza, quienes fiscalizaron que esta máquina cumpla no sólo los requerimientos productivos, sino también de seguridad y calidad”.

LA SOJA NO SE MANCHA

Protege activamente ✕ más de 40 días

- Fungicida que combina la nueva molécula ADEPIDYN™ más un potente Triazol
- Más de 40 días de residualidad
- Mayor rendimiento, mayor retorno de la inversión

Miravis™ Duo

syngenta.

TM y ® son marcas registradas de una compañía del grupo Syngenta.

Consiga en su Distribuidor Syngenta todo lo que su soja necesita para rendir al máximo. Para mayor información comuníquese al Centro de AgroSoluciones Syngenta: 0800-444-4804 - agro.soluciones@syngenta.com - www.syngenta.com.ar

PELIGRO. SU USO INCORRECTO PUEDE PROVOCAR DAÑOS A LA SALUD Y AL AMBIENTE. LEA ATENTAMENTE LA ETIQUETA.

El secreto para el control de enfermedades foliares en tomate y pimiento ya no es un secreto



TOP SECRET

PROTEGE ACTIVAMENTE ✕ DE PRINCIPIO A FIN

Llegó **MIRAVIS®Top**, el fungicida que controla las enfermedades foliares del tomate y del pimiento con una eficacia y residualidad superior a todo lo que conocés.

 **Miravis® Top**

syngenta®

© y ™ son marcas registradas de una compañía del grupo Syngenta

Para mayor información comuníquese al Centro de Agrosoluciones Syngenta:
0800-444-4804 agro.soluciones@syngenta.com - www.syngenta.com.ar

PELIGRO. SU USO INCORRECTO PUEDE PROVOCAR DAÑOS A LA SALUD Y AL AMBIENTE. LEA ATENTAMENTE LA ETIQUETA.

®

MIRAVIS® Duo en maní

UN FUNGICIDA CON UNA *PERFORMANCE* NUNCA ANTES VISTA EN EL CULTIVO

La molécula ADEPIDYN™ de MIRAVIS® Duo aporta grandes diferencias en el control de viruela en maní. La Argentina es el primer país del mundo en obtener el registro de este producto no sólo en soja, sino ahora también en maní.



El encuentro fue celebrado en el Hotel San Miguel, al sur de la Ciudad de Córdoba.

En esta nueva campaña, los productores de maní podrán contar con un nuevo aliado en el control de enfermedades: **MIRAVIS® Duo**. Este fungicida combina la acción de la nueva molécula ADEPIDYN™, del grupo químico de las carboxamidas, con difenoconazole, del grupo químico de los triazoles. La mezcla de ambos principios activos determina una acción combinada que inhibe el desarrollo de los hongos. Estas cualidades aseguran un cambio radical en el control de viruela y reducen el riesgo de aparición de cepas resistentes.

“**MIRAVIS® Duo** es un producto completamente distinto que a los productores les va a representar mayor rentabilidad por hectárea. En octubre pasado, en una jornada celebrada en San Miguel, provincia de Córdoba, productores de maní de la zona pudieron observar las cualidades del nuevo fungicida.

“Las diferencias en ensayos tratados con este producto se ven a simple vista. Tiene capacidad de proteger simplificando el manejo de enfermedades, es resistente a la lluvia y

muestra un control superior de viruelas”, expresó el Ing. Agr. Mauricio Morabito, Gerente de Marketing para Latinoamérica Sur.

El Ing. Agr. Alejandro Falabella, Gerente de Fungicidas, sostuvo que “el desafío de Syngenta es alimentar de manera sustentable a una población en crecimiento. Estas tecnologías respetan los estándares de eficiencia, seguridad y agregado de valor, y ayudan al productor, que hoy está en el centro de nuestra estrategia, a tener nuevas herramientas para proteger su cultivo y maximizar su rendimiento al igual que su rentabilidad. La molécula ADEPIDYN™ pertenece a la familia de las carboxamidas, pero la FRAC (*Fungicide Resistance Action*

Committee) la distingue de otras moléculas debido a su estructura única que le otorga un espectro de control diferencial, creando un nuevo grupo dentro de esta familia. Permite tratar el 60% de las enfermedades a nivel mundial y tiene la mejor plasticidad en el control de enfermedades foliares en los principales patógenos del mercado argentino”.

RESULTADOS A CAMPO

Durante la jornada se presentaron ensayos a campo donde la diferencia visual y de rendimiento frente al testigo y a otros productos es altamente significativa, reduciendo notoriamente el número de manchas por hoja y minimizando la defoliación. Con respecto al ren-

AVANCE DE ENFERMEDADES Y TÉCNICAS DE CONTROL EN MANÍ

Según el asesor especialista en maní, Ing. Agr. Julián García, de Laboratorio Oro Verde, “uno de los principales desafíos es apuntar al uso de variedades resistentes o de mejor comportamiento frente a enfermedades como carbón o viruela para reducir el uso de productos. En la Argentina se utilizan muy pocas variedades y esta es un área a repensar para aumentar las posibilidades de mejorar los resultados”.

Además, “la mejor herramienta para el manejo de enfermedades es la rotación de cultivos, ya que se baja el inóculo inicial. El ambiente es otro factor de alta importancia sobre la presencia e intensidad de las enfermedades, que se ven favorecidas por las lluvias. La eficiencia de control del producto es mayor cuando se aplica antes de que el cultivo sea afectado por la enfermedad. Estos productos son muy buenos preventivos, por lo que se recomienda la aplicación ni bien se detecten condiciones predisponentes, y no dilatar el momento de aplicación por cuestiones logísticas -es importante cuidar la disponibilidad del equipo aplicador-. Las aplicaciones tardías son mucho menos efectivas.



Miravis® Duo en maní: plantas testigo y tratadas.



Tratado y testigo con Miravis® Duo en maní.

dimiento, los resultados mostraron una media de 7 qq/ha por sobre otros productos comerciales o tratamientos. En maní, la alta presión de enfermedades -como viruela- hasta ahora demandaba hasta cinco aplicaciones de fungicidas y afectaba sensiblemente los márgenes.

El Ing. en Producción Agropecuaria Julio Muriel, Responsable de desarrollo en fungicidas para Latinoamérica Sur, explicó que “en mi experiencia profesional nunca vi tamañas diferencias de resultados contra el testigo -e incluso frente a otros tratamientos- como en el

caso de **MIRAVIS® Duo**. Esto demuestra que las carboxamidas son la evolución en el mercado de fungicidas y que **MIRAVIS® Duo**, en particular, es un producto diferente a todo lo antes conocido”.

En todo momento se destacó la importancia del uso responsable de fungicidas para evitar la aparición de resistencia y la necesidad de rotar este producto con otros principios activos, como es el del fungicida **Daconil**, que posee multisitios de acción contra el patógeno. Además, Syngenta recomienda una aplicación 45 días antes de la cosecha.

Con respecto al rendimiento, los resultados mostraron una media de 7 qq/ha por sobre otros productos comerciales o tratamientos.



EL QUINTALITO



AVISTAJE DE PÁJAROS
**UNA AVENTURA
DE ALTO VUELO**



AZÚCAR

EL ENDULZANTE NATURAL

El azúcar es un producto cristalino que se obtiene fundamentalmente del prensado de la caña de azúcar. De sabor agradable y fácil de producir, es el edulcorante natural por excelencia. Como alimento, el azúcar es muy rico en calorías, pero pobre en otros nutrientes. Hoy en día se recomienda limitar su consumo para cuidar la salud.



**GATO MONTÉS
CAZADOR
NOCTURNO**

**AMAICHA
VIVA LA
PACHAMAMA**

**ANÍS
AROMA ÚNICO
Y USOS DIVERSOS**

ANÍS

AROMA ÚNICO Y USOS DIVERSOS

Originario de Oriente, se cultiva en todo el mundo.

El anís verde (*Pimpinella anisum*) pertenece a la familia de las Umbelíferas. Es una hierba anual que mide entre 60 a 80 cm de alto en condiciones óptimas. Esta planta posee un tallo cilíndrico delgado, de forma erguida, que se ramifica en sus partes más altas. Al final de sus tallos tiene unas flores chiquitas de color blanco que se agrupan en pequeños ramilletes. La primera referencia histórica del anís se remite al año 1550 a. C. en antiguos papiros egipcios, donde se la mencionaba como una planta medicinal.

El anís es una planta originaria de Oriente que fue llevada a España y a otros países del Mediterráneo hace varios siglos. Hoy es una planta muy común.

La floración del anís comienza en el mes de junio. Para poder crecer, la planta requiere mucho sol y poca humedad, ya que su tolerancia al frío es muy baja. Por eso suele encontrarse en zonas cálidas.

Expectorante y digestivo

El anís posee muchos componentes con propiedades benéficas para la salud. Tiene propiedades expectorantes y digestivas. Uno de sus componentes más importantes es el aceite esencial que contienen sus semillas. Con anís, podés preparar té, productos de pastelería dulce, licores y caramelos.



ANÍS ESTRELLADO: UN PARIENTE CERCANO

Si bien tiene una parte de su nombre en común y el mismo principio activo, el anís estrellado pertenece a otra familia de plantas. El anís estrellado se obtiene de una fruta en forma de estrella de un pequeño árbol originario de China. El sabor es similar al del anís, aunque las dos especies no están relacionadas.

LA RECETA

BARRITA DE CEREAL

Energía pura, pero bien casera.

Ingredientes

- 200 g de copos de avena
- 80 g de nueces
- 100 g de pasas de uva
- 40 g de coco
- 40 g de pepitas de chocolate
- 100 g de miel
- 20 g de margarina
- 50 g de azúcar
- 1 cucharadita de esencia de vainilla
- 1 pizca de sal

Preparación

Pre calentá el horno a 180°. En una fuente apta para horno, forrada con papel manteca, colocá los copos de avena y las nueces picadas. Cocinalos durante 15 minutos. Pasado ese tiempo, colocá todo en un *bow*l y reservalo.

En una ollita y con el fuego al mínimo, calentá la miel, el azúcar, las pasas de uva, la margarina y la

esencia de vainilla. Revolvé de vez en cuando para que no se peguen. No tienen que hervir.

En el *bow*l, donde tenías la avena y las nueces, agregá el coco y la preparación que tenías en la ollita. Mezclá todo muy bien.

Cuando la preparación esté tibia, armá sobre una bandeja las barritas con la ayuda de una cuchara y dejalas enfriar.

Podés decorarlas con *chips* de chocolate, grana de colores o maní picado bien chiquito.

AVISTAJE DE PÁJAROS EN LA ARGENTINA

UNA AVENTURA DE ALTO VUELO

El avistaje de pájaros es una actividad que atrae turistas de todo el mundo a nuestro país, debido a la gran cantidad y variedad de aves que lo habitan. Colgate los largavistas y descubrí dónde se practica.

ESTEROS DEL IBERÁ

Se trata de un gran sistema de humedales situado en el centro de la provincia de Corrientes. Es un paisaje único al cual se accede con vehículos especiales. Si bien en la reserva se preserva una gran cantidad de mamíferos, reptiles y anfibios, también hay más de 350 especies de aves, de las cuales se estima que el 90% son nativas. Algunas de ellas son el cardenal amarillo, el chinchero grande, el cacholote castaño, el capuchino canela, el halconcito colorado y el águila coronada, entre otras.



CARDENAL AMARILLO



TUCÁN

PARQUE NACIONAL IGUAZÚ

Está ubicado en la provincia de Misiones, fue declarado por la UNESCO como Patrimonio Natural de la Humanidad y se extiende a lo largo de más de 67.000 hectáreas. Este territorio aloja a más de 400 especies de aves. Es un espectáculo único para los que disfrutan del avistaje de pájaros, ya que encontrarán un ambiente repleto de colores, cantos y aleteos. Por allí sobrevuelan cinco especies de coloridos tucanes, guacamayos, pájaros carpinteros y águilas barreadas, entre otras especies. Y en la orilla del río se puede ver a las elegantes garzas.



CÓNDOR

VALLE FÉRTIL

El Parque Natural Valle Fértil, en la provincia de San Juan, es un área protegida donde, en distintas épocas del año, es posible avistar 223 especies de aves. Este número, que representa el 23% del total de aves que sobrevuelan los cielos de la Argentina, incluye especies amenazadas, como el cóndor andino, el águila coronada, el ñandú y el cardenal amarillo.

El Parque ofrece dos circuitos bien diferenciados por sus propias características y las especies que allí se encuentran. En ellos se puede observar tanto aves terrestres como acuáticas y se pueden recorrer a pie, a caballo, en bicicleta o en auto.



PATAGONIA NORTE

A 30 Km de la ciudad de Viedma, capital de la provincia de Río Negro, se encuentra el balneario El Cóndor. Aquí, en los acantilados del balneario, se encuentra la colonia más grande del mundo de loros barranqueros. Sobre la arena blanda, hay más de 35.000 nidos activos, habitado cada uno de ellos por una pareja adulta y un promedio de cuatro pichones.

Los diversos ecosistemas que confluyen en El Cóndor sirven de hábitat para más de 200 especies de aves. Entre ellas, se encuentran 9 especies consideradas globalmente amenazadas: el ñandú,

el pingüino patagónico, el albatros ceja negra, el petrel gigante común, el flamenco austral, el cauquén colorado, la gaviota cangrejera, el cardenal amarillo y la loica pampeana.



LORO BARRANQUERO

AZÚCAR

EL ENDULZANTE NATURAL

El azúcar es un producto cristalino que se obtiene fundamentalmente del prensado de la caña de azúcar. De sabor agradable y fácil de producir, es el edulcorante natural por excelencia. Como alimento, el azúcar es muy rico en calorías, pero pobre en otros nutrientes. Hoy en día se recomienda limitar su consumo para cuidar la salud. La aparición de productos sustitutos, naturales o artificiales, abrió un nuevo capítulo en la historia de los endulzantes.

por Sebastián Munilla

El azúcar es un producto de origen natural que se obtiene fundamentalmente del cultivo de la caña de azúcar y que forma parte de una gran cantidad de los alimentos que más nos gustan. De sabor agradable y fácil de producir, es el edulcorante natural por excelencia.

La caña de azúcar es una especie nativa de Asia que hoy en día se cultiva extensamente en regiones tropicales y subtropicales de todo el mundo. La planta forma unos tallos altos y gruesos, las cañas, que contienen un alto contenido de sacarosa, la sustancia que forma el azúcar. Las cañas se cosechan y se prensan para extraer un jugo azucarado, la melaza, del que luego se purifica el azúcar en pequeños cristales tal y como la conocemos.

De la purificación de la melaza se obtiene el azúcar moreno, que es de color marrón. El azúcar blanco se obtiene luego mediante un proceso químico de refinamiento que se llama "sulfitación". También hay otras presentaciones del producto que son más prácticas para elaborar alimentos a base de azúcar.

DE LA CAÑA A LA MESA

Si bien la caña de azúcar se cultiva en la India desde tiempos inmemoriales, hasta hace relativamente poco, la miel era el edulcorante natural más utilizado a lo largo y ancho del mundo. La historia cambió cuando se desarrolló a escala industrial el método que permite convertir la melaza en esos pequeños cristales a los que estamos acostumbrados. Este desarrollo tecnológico le dio un



La estevia es un sustituto natural del azúcar que se extrae de la planta Stevia rebaudiana.



El azúcar moreno es más sano que el refinado.

TIPOS DE AZÚCAR

Algunas de las formas más comunes en las que se presenta el azúcar son:

- Azúcar moreno: es el producto integral que se obtiene de la melaza por cristalizado y centrifugado, pero no se refina.
- Azúcar blanco: es un azúcar refinado y con mayor grado de pureza.
- Azúcar extrafino: es un azúcar blanco, cuyos cristales han pasado por una serie de tamices para que tengan un tamaño menor del normal.
- Azúcar en polvo: es un azúcar blanco finamente molido.



La caña de azúcar se cultiva en regiones tropicales y subtropicales de todo el mundo.

¿QUÉ ES EXACTAMENTE EL AZÚCAR?

El azúcar es un edulcorante sólido, cristalizado, constituido esencialmente por cristales sueltos de sacarosa en alta concentración. La sacarosa se sintetiza en muchas especies de plantas y, para ellas, constituye la forma principal en la que se transportan los hidratos de carbono formados por la fotosíntesis.

ORIGEN DE LA PALABRA "AZÚCAR"

En castellano, la palabra "azúcar" evade algunas reglas gramaticales. Aunque no tiene género definido, se suele usar como un sustantivo masculino con adjetivos femeninos. Por ejemplo, decir "el azúcar blanca" es correcto. La palabra viene del sánscrito sharkara, que significa arenilla. De los persas a los griegos, y de ellos al árabe clásico, la palabra llegó a la España morisca con la acepción assúkar, de donde derivó el nombre en castellano.

enorme impulso al cultivo de la caña de azúcar y popularizó el producto.

La alta demanda, particularmente de Europa, produjo durante el siglo XIX el establecimiento de grandes ingenios azucareros en las colonias europeas ubicadas en países subtropicales. En una época en la que la mecanización de las tareas agrícolas era incipiente, el enorme esfuerzo que requería el cultivo de la caña de azúcar se sostuvo fundamentalmente con mano de obra esclava. Hoy en día, la producción está fuertemente mecanizada.

¡A BAJAR LAS CALORÍAS!

Alimentarse fue siempre un desafío y por ello la evolución favoreció nuestra inclinación natural hacia las calorías. Como el azúcar es un alimento muy rico en ellas, pero pobre en otros nutrientes, la medicina moderna hoy recomienda limitar su consumo. Entre otras consecuencias sobre la salud, se ha relacionado el consumo excesivo de azúcar con daño en los dientes, obesidad, diabetes y malnutrición.

Para contrarrestar estos efectos dañinos sobre la salud, se han desarrollado edulcorantes naturales o artificiales de bajo contenido calórico como sustitutos. El sorbitol o la sacarina son ejemplos de unos y otros. Muchos de estos sustitutos tienen una dulzura muy superior al azúcar y, en consecuencia, se requieren en mucha menor concentración. Un caso bien conocido es el de la estevia, un edulcorante que viene ganando terreno a pasos agigantados. Los extractos de esta planta tienen un dulzor 300 veces superior al del azúcar y su contribución en calorías es insignificante. El gran desafío de los sustitutos es que su sabor es muy diferente al del azúcar y, muchas veces, es difícil acostumbrarse.

LOS ALIMENTOS CON MAS AZÚCAR

Este listado no va a sorprender a nadie: son algunos de los alimentos que habitualmente consumimos con mayor contenido de azúcar.

- Leches chocolatadas y cacao en polvo
- Cereales para el desayuno
- Galletitas dulces
- Gaseosas
- Chocolatines
- Colosinas
- Mermeladas
- Postrecitos



Muchos de los alimentos que más nos gustan tienen enormes cantidades de azúcar,

ALIMENTOS QUE CONTIENEN AZÚCAR Y NO LO SABÍAS!

Algunos estiman que el 80% del azúcar que consumimos nos llega sin darnos cuenta. El azúcar es un ingrediente importante en muchos alimentos procesados, incluyendo algunos que se comercializan y promocionan como saludables. Algunos ejemplos sorprendentes son:

- Yogures bajos en grasa
- Salsas y aderezos
- Aguas saborizadas
- Pan lactal
- Conservas de tomate
- Bebidas energizantes

Las bebidas saborizadas tienen gran cantidad de azúcar.



GATO MONTÉS CAZADOR NOCTURNO

Uno de los felinos más característicos de Sudamérica.

El gato montés es un felino natural de América del Sur y se lo suele ver en el sur de Bolivia y Brasil, Uruguay, Paraguay, Chile y la Argentina. Habita en las zonas de vegetación densa -no selváticas- y en las montañas. El gato montés adulto alcanza un largo de 45 a 75 cm, con una cola de 25 a 35 cm. Un macho puede pesar entre 4 a 8 Kg y las hembras suelen ser más pequeñas. El gato montés se distingue por sus múltiples manchas negras y los numerosos anillos en su cola, pero de acuerdo con la zona que habite cambia el color del pelaje. En el Norte argentino, por ejemplo, tiene un pelaje ocre, mientras que en el Sur, suele ser grisáceo.

CAZADOR

El gato montés es un cazador de hábito nocturno y crepuscular. Se mueve entre los árboles y nada sin dificultad. Es un animal carnívoro por excelencia. Su alimentación se basa fundamentalmente en aves y pequeños mamíferos, pero también come reptiles, anfibios, peces e insectos, según el hábitat y la disponibilidad de presas. Lamentablemente, su principal enemigo es el hombre, que lo mata por su piel. Su caza y la comercialización están totalmente prohibidas.



NO ES UNA MASCOTA

Los gatos monteses no son mascotas que podés tener en tu hogar. Si en algún momento te encontrás con uno, no trates de acercarte porque al vivir en estado salvaje puede lastimarte. Si tenés ganas de tener un gatito, seguramente cerca de tu barrio encontrarás alguna fundación u hogar de rescate donde poder adoptar un gato doméstico.

CONSEJOS PARA UNA ALIMENTACIÓN SANA

Para que tu cuerpo esté sano y tengas mucha energía, tu alimentación es fundamental.

La pirámide nutricional infantil es una guía para que sepas qué alimentos comer con más frecuencia y cuáles, menos. Es importante que sepas que podés comer de todo porque estás creciendo. Lo único a tener en cuenta es la cantidad de porciones que ingerís en cada comida. Este balance es el que te va a asegurar una buena alimentación para crecer mucho más saludable. El escalón 5 de la pirámide es el más saludable de todos y el 1 tiene los alimentos que hay que comer con menos frecuencia.



ESCALÓN 1

Es el escalón de las grasas y los dulces. Estos deben suministrarse en pequeñas cantidades. Este escalón está cargado de calorías y tiene pocos nutrientes útiles para la salud.



AMAICHA DEL VALLE, TUCUMÁN

VIVA LA PACHAMAMA

Una celebración tradicional y un museo dedicado a la Madre Tierra.

Amaicha del Valle es un pueblo tranquilo, ubicado a 167 kilómetros de San Miguel de Tucumán. Es muy conocida en todo el territorio nacional por su tradicional Fiesta Nacional de la Pachamama. Esta fiesta es una celebración local que se realiza desde hace más de 60 años a fines del mes de febrero, coincidiendo con los festejos de carnaval.

Si bien en otras regiones del país se celebra durante el mes de agosto, en Amaicha la gran fiesta es en el mes de febrero.

El festival incluye la participación de asociaciones gauchas, grupos folclóricos locales y del resto del país, y la selección de personalidades locales encargadas de cuidar a la madre tierra durante los próximos meses. En la zona hay producción de vinos caseros, quesos y dulces regionales.

Esta imponente fiesta se realiza cada año en el predio ubicado frente al anfiteatro comunal, a 200 metros de la plaza principal de Amaicha.

Visitar Amaicha del Valle, vaya uno en la época de su famosa fiesta o no, es una imperdible oportu-

Museo de la Pachamama.

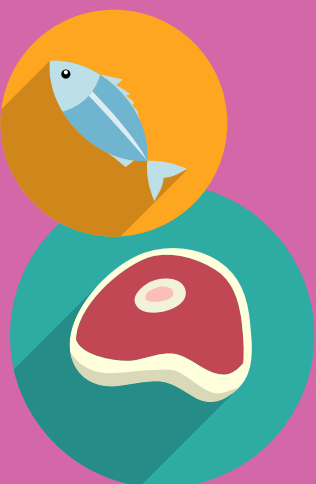
unidad para conocer el Museo de la Pachamama. Este museo es obra del artista tucumano Héctor Cruz y allí se puede conocer la geología y la geografía de los valles, los orígenes y culturas de los primeros pobladores y una exhibición de obras en tejido, pintura y alfarería realizadas por el mismo Héctor Cruz. El Museo está diseñado con figuras y motivos que representan a la Pachamama (Madre Tierra), al Inti (dios Sol), a Quilla (la diosa Luna), a la víbora bicéfala de la cultura Awada, al guerrero de la luna y la mesa de los 12 caciques entremezclados con cardones y cactus, típicos de la zona, todo realizadas con rocas de la región.

¿QUÉ ES LA PACHAMAMA?

La Pachamama, en la voz de los indios quechuas, es la diosa de la tierra ("Pacha" significa tierra y "mama", madre), la madre de los cerros y los hombres; la que madura los frutos y multiplica el ganado, pudiendo conjurar heladas y plagas, y dar suerte en la caza. El día de la celebración se le ofrece todo tipo de alimentos, bebidas y diversos elementos. Todo lo que sus fieles le piden le es devuelto ese día a la tierra.

ESCALÓN 3

En este escalón se encuentran los lácteos, que aportan proteínas, vitaminas del grupo B, minerales, como el calcio, el hierro, el fósforo, el magnesio y el cinc, que son esenciales para que tus huesos se desarrollen bien y fuertes.



ESCALÓN 2

Aquí se encuentran las carnes rojas, los pescados, las aves y los huevos. Aportan proteínas, vitaminas del grupo B, minerales como el hierro, el fósforo, el magnesio, el cinc, entre otros, que son vitales para tu crecimiento.



ESCALÓN 4

Este escalón es de gran importancia. En él se encuentran las frutas y las verduras. Estos productos son ricos en fibras, vitaminas A, E y C, minerales, como el potasio, todos indispensables en tu alimentación.

ESCALÓN 5

Aquí se encuentran las pastas, el pan, los cereales, las papas y el arroz. Estos alimentos aportan hidratos de carbono complejos, ricos en vitaminas del grupo B y E, fibras, minerales y proteínas.



Es muy importante que te cuides, pero sin dietas restrictivas. Al estar creciendo tu cuerpo necesita una buena combinación de alimentos como los de la pirámide. Acordate, no se trata de no comer, sino de comer bien.

SOPA DE VERDURAS

Descubrí 10 hortalizas en esta sopa de letras.

Puede estar de izquierda a derecha, de arriba hacia abajo o en diagonal; por ejemplo: rabanito.

R D D C T O I S T B E C C
 T A Z A N A H O R I A U P
 A Q B X Y O L L O P E R Q
 N S S A R T M N S Y U Ñ U
 E B R C N A T A T A B F Z
 J H O E A I M H S Ñ H A G
 N B L B P P T P Y M P L B
 E K F O X B I O N A E B T
 R U I L V Q V O L C P D I
 E V L L Y I O L H Z Y E N
 B K O A A X I U V F L G M
 Z Ñ C Ñ A T G G S J Y F G
 T T R G O A S X V E W I F

DESCUBRÍ LA PALABRA



R





H_



R_

AMÍLCAR Y GERVASIO





Encontrá las 18.573 diferencias.

PROTEGE ACTIVAMENTE  EXCELENTE CONTROL DE VIRUELAS

En maní los resultados están a la vista,
no hay comparación entre **MIRAVIS[®]Duo** y los demás.
Probá vos también el mejor fungicida del mercado.

 **Miravis[®]Duo**

syngenta[®]

© y TM Marcas registradas de una compañía del grupo Syngenta.

Consiga en su Distribuidor Syngenta todo lo que su maní necesita para rendir al máximo.
Para mayor información comuníquese al Centro de Agrosoluciones Syngenta: 0800-444-4804 agro.soluciones@syngenta.com - www.syngenta.com.ar

PELIGRO. SU USO INCORRECTO PUEDE PROVOCAR DAÑOS A LA SALUD Y AL AMBIENTE. LEA ATENTAMENTE LA ETIQUETA.

®

Programa Integra

CRECE Y PROTEGE A MÁS CULTIVOS CONTRA LA SEQUÍA Y LA INUNDACIÓN

El programa de Syngenta brinda soluciones para escenarios de sequía o inundaciones y se activa de acuerdo con parámetros que conjugan tecnología con daños sufridos por cada partido. En la campaña pasada, Syngenta cubrió más de 150.000 ha y benefició a más de 600 productores.

En poco tiempo comienza una nueva siembra de grano grueso y para muchos productores empieza una etapa de decisiones. Contar con herramientas que brinden soluciones y mejoren la rentabilidad resulta imprescindible a la hora de proyectar una nueva campaña.

¿Pero qué pasa cuando esa campaña no resulta como el productor esperaba? En los últimos dos años, los productores se vieron afectados por condiciones de sequía –en la campaña 2015/16– y por inundaciones en esta última.

Teniendo en cuenta esta incertidumbre y entendiendo el valor que la inversión en insumos de alta tecnología tiene para el productor, Syngenta desarrolló el programa **Integra**, que brinda soluciones para ambos escenarios climáticos y permite recuperar parte de la inversión. El programa comenzó en 2015 y tiene proyectado

Si en la cosecha se percibe mayor porcentaje de agua que en el momento de la siembra, se activa la cobertura.



El Programa brinda protección en casos de sequía y de inundación.

incrementar gradualmente la cantidad de hectáreas cubiertas.

¿CÓMO FUNCIONA EL PROGRAMA?

Cuando el productor compra productos de Syngenta (semillas y productos de protección de cultivos) a través de nuestra red de distribuidores, accede a la cobertura de los insumos adquiridos.

El programa brinda protección tanto para sequía como para inundación y se activa en función de un parámetro específico para cada

condición. Este parámetro –diseñado por S4 Agtech– está definido por un índice que conjuga la tecnología con los datos históricos de cada partido. En la cobertura contra sequía, el parámetro utilizado es una adaptación del índice verde del cultivo medido en su período crítico, momento en que la falta de lluvias tendrá mayor incidencia en el rendimiento esperado.

En el caso de inundación se evalúa el porcentaje de agua detectado satelitalmente en la zona agrícola del partido y se compara el dife-

rencial entre la siembra y la cosecha. Si en la cosecha se percibe mayor porcentaje de agua que en el momento de la siembra, se activa la cobertura.

A modo de referencia, los valores de los índices de ediciones anteriores del programa están publicados en el sitio web de Rofex (www.rofex.com.ar).

LOS RESULTADOS DE LA EXPERIENCIA INTEGRADA

Durante la campaña pasada, muchos campos fueron afectados por las inundaciones y, en particular, ocho partidos fueron los más castigados. A través de su programa Integra, Syngenta cubrió más de 150 mil hectáreas y benefició a 600 productores que tenían la cobertura del programa. De acuerdo con las mediciones del índice de inundación, las zonas más afectadas fueron General Villegas (Buenos Aires), donde el 36% de la superficie cultivable se encontró bajo el agua, Realicó (La Pampa), con el 21% del área cultivable afectada, Presidente Roque Sáenz Peña (Córdoba), con el 20%, y General López (Santa Fe), que tuvo un impacto en el 19% de su área agrícola. Otros partidos afectados fueron General Alvear (Santa Fe), Trenel (La Pampa), Bolívar y Junín (Buenos Aires). En estas zonas, los productores que adquirieron el programa **Integra** pudieron recuperar su inversión, mejorando su ecuación de costos sin resignar tecnología. La campaña 2015/16 estuvo condicionada por las situaciones de sequía, riesgo que también cubre este programa. En dicha oportunidad, la cobertura de **Integra** se activó en los departamentos de Castellanos, Las Colonias y San Justo, provincia de Santa Fe; Diamante, Nogoyá y Uruguay, en la provincia de Entre Ríos, y, por último, en Mayor Luis J. Fontana, en la provincia del Chaco. Después de dos años, Integra continúa creciendo y, además de resguardar a la soja, ahora amplía su cobertura a los cultivos de maíz (híbridos y protección de cultivos), trigo y cebada (protección de cultivos).

El pack más completo del mercado. Para que su soja rinda al máximo.

- **Completo:** 3 moléculas fungicidas + 1 insecticida de mayor residualidad y el mejor inoculante.
- **Efectivo:** implantación rápida y uniforme.
- **Tecnológico:** la solución completa, en un único pack.

1 semilla = 1 planta



Cruiser® Pack

syngenta®

Para mayor información comuníquese al Centro de AgroSoluciones Syngenta: 0-800-444-4804 • agro.soluciones@syngenta.com • www.syngenta.com.ar
Consiga en su DISTRIBUIDOR SYNGENTA todo lo que su SOJA necesita para rendir al máximo.

® Marca registrada de una compañía del grupo Syngenta.

PELIGRO. SU USO INCORRECTO PUEDE PROVOCAR DAÑOS A LA SALUD Y AL AMBIENTE. LEA ATENTAMENTE LA ETIQUETA

Recomendaciones

LA IMPORTANCIA DE CONOCER LA CALIDAD DEL AGUA EN LA APLICACIÓN

El pH, la dureza, la alcalinidad y la turbidez son los parámetros más importantes a la hora de determinar la calidad del agua y, por consiguiente, la efectividad en la aplicación de fitosanitarios.

El agua es el principal vehículo para la aplicación de agroquímicos y la poca importancia que le prestamos a su calidad en el uso cotidiano es preocupante. El agua tiene una química que no siempre congenia con la de los fitoterápicos y pueden interaccionar entre sí. Su calidad puede determinar el fracaso o el éxito de una aplicación, ya que, en ocasiones, constituye más del 90% del componente del caldo de aplicación. Los parámetros más importantes involucrados son el pH, la dureza, la alcalinidad y la turbidez, propiedades que pueden causar varias situaciones críticas sobre las moléculas de los agroquímicos y que analizaremos brevemente:

- Se hidrolizan en medio alcalino.
 - No se hidrolizan en medio alcalino:
- Precipitan con los iones di y trivalentes.
 - Forman complejos con los iones di y trivalentes.
 - Son adsorbidos por las impurezas del agua.

PH

Es una medida de lo ácida o alcalina que puede ser una sustancia (logaritmo de la inversa de la concentración de iones hidrógeno). La escala va de 0 (ácido clorhídrico) a 14 (soda cáustica), siendo el valor de 7 un pH neutro. Por debajo de ese valor se lo considera ácido y por encima, alcalino.

La mayoría de los fitoterápicos se hidrolizan en medio alcalino y se desnaturaliza su acción. Las sulfonilureas se solubilizan muy bien en un medio alcalino y son difíciles de descomponer dentro



La calidad del agua es fundamental para una buena aplicación.

de los rangos básicos comunes (residualidad en suelos alcalinos).

En un caldo preparado con agua de pH 9, por ejemplo, una cipermetrina, se reduce en dos horas a menos de la mitad, y, en un herbicida como flumioxazin, su vida residual media es de 15 minutos.

Una recomendación general es trabajar con pH ligeramente ácido: por un lado, permite mantener más tiempo el caldo preparado por cualquier contingencia y, por el otro, hace que la mayoría de los herbicidas se disocien poco en solución y así es como mejor penetran en el vegetal.

Un rango recomendado consiste en trabajar entre un pH 4,5 a 6,5 sin caer en extremos ácidos, pues si hay sulfonilureas presentes se pueden afectar, como así también algún adyuvante silicónico entre otros productos.

ALCALINIDAD

La alcalinidad del agua es la concentración de los iones carbonato, bicarbonato e hidróxidos, y es fácil de corregir con acidificantes comunes. Una medida es el grado alcalinométrico (TA)

expresado en unidades equivalentes de ppm CaCO₃.

DUREZA DEL AGUA

La dureza del agua puede afectar negativamente a algunos plaguicidas, ya que puede inactivarlos o precipitarlos. La dureza se mide en concentración de iones Calcio y Magnesio aunque también puede ser producida por los iones Hierro y Aluminio.

Hay varias tablas de dureza y distintos grados para medirlas. Una tabla muy difundida y sencilla es la **tabla 1**.

Las durezas cercanas a 300 ppm son para empezar a prestar atención, pues comienzan a modificar algunos componentes del caldo. En el caso del glifosato, junto a los iones calcio o magnesio forman un complejo con un radio molecular tan grande que no puede penetrar la cutícula de las hojas en la mayoría de los vegetales.

Ppm de CO ₃ Ca	Tipo de agua
Menos de 75 ppm	Blanda
75-150 ppm	Semidura
150-300 ppm	Dura
Más de 300 ppm	Muy dura

Tabla 1.

En el caso de sales aminas, como el 2,4-D, luego de las 500 ppm hay alteraciones, dado que se forma una sal de calcio insoluble que precipita y por consiguiente se está subdosificando.

TURBIDEZ

Es la suciedad y el color que se ven en el agua. La turbidez del agua es producida por materias en suspensión, como arcilla, plancton y microorganismos, cieno o materias finamente divididas.

La turbidez puede desactivar

fácilmente a los herbicidas con valores altos de Koc (coeficiente de absorción de carbono orgánico), como el glifosato o el paraquat, lo que significa que quedan fuertemente absorbidos a las partículas en suspensión.

El costo de un análisis de agua justifica ampliamente hacer una aplicación de calidad. Recuerde que no todas las fuentes son iguales (pozos, represas, etc.) y que la época del año e incluso la temperatura varían las condiciones del agua.

El costo de un análisis de agua justifica ampliamente hacer una aplicación de calidad.

Bajo	Medio	Alto	Muy alto				
2,4-D	120	Fluazitop	6.700	Glifosato	24.000	Paraquat	300.000
Dicamba	2 - 10						
Atrazina	100						

Ejemplos de Koc (índice de absorción de carbono orgánico)

Primer encuentro en Escobar

EL CLUB VIPTERA SE SIGUE AFIANZANDO

Los productores de maíz destacaron los altos niveles de control de gusano cogollero sin aplicaciones extras de insecticidas. El refugio es clave para que la tecnología funcione.

Productores de maíz de diferentes zonas del país se encontraron en Escobar, provincia de Buenos Aires, invitados por Syngenta, en la primera reunión del **Club Viptera**, un espacio multidisciplinario de intercambio de experiencias e información sobre el comportamiento a campo de los híbridos que cuentan con el evento Viptera. Diversos testimonios analizaron la *performance* de los maíces ante diferentes situaciones climáticas y sanitarias. En la apertura de la jornada, el Ing. Agr. Juan Mascias, Gerente de maíz para LAS de Syngenta, explicó que la tecnología **Viptera** permite lograr una gran diferencia en el control de plagas y en la calidad del grano final, pero para poder continuar por este camino hace falta realizar refugios y producir bajo normas de buenas prácticas agrícolas.

PALABRA DE PRODUCTOR

Entre quienes relataron su experiencia, estuvo el Ing. Agr. Mariano Granetto, productor y asesor AAPRESID en Río Segundo, Córdoba: “Durante varias campañas en Córdoba, luchamos para controlar malezas y, sobre todo, contra el problema de Sorgo de Alepo resistente. Eso nos creó un problema porque se incrementó la presencia del gusano cogollero (*Spodoptera frugiperda*). Cuando apareció la tecnología **Viptera**, probamos con el SYN 840 Viptera3 y jamás vi un cultivo tan sano como el de este año. Además, soy productor porcino y teníamos problemas con las madres por micotoxinas. Pero con la incorporación de los materiales con **Viptera**, la sanidad es tal que

“En la campaña pasada tuvimos una buena experiencia con el SYN 139 Viptera3, logramos unos rindes de 6.200 kg, que son buenos para la zona y con excelente sanidad final.”

nos permitió cosechar un grano impecable. Mejorar la sanidad conlleva una serie de ahorros de costos ocultos y eso es otro valor a favor de la tecnología”.

Más tarde, el Ing. Agr. Julián Boullin, productor de Chascomús y Castelli, en la provincia de Buenos Aires, contó su experiencia: “empezamos con el primer NK900 en siembra tardía y nos complicó el gusano cogollero. Ante esa realidad, probamos con los materiales con **Viptera**. Y si bien en la campaña pasada sufrimos un gran ataque de gusano cogollero, pudimos salir adelante a tal punto que hicimos una sola aplicación extra de agroquímicos. El uso posterior de nuestro maíz es para ganadería bovina y los excedentes los vendemos a la industria avícola.

Con los materiales **Viptera** descubrimos que podemos embolsar un grano no dañado. En la campaña pasada sembramos SYN 840 Viptera3 con bajas densidades. De base, 38.000 plantas, y no pasamos de 42.000 plantas a cosecha. Con buen clima logramos 10.000 kg de promedio. Hoy estamos cosechando los maíces de segunda, tanto NK900Viptera3 como SYN 840 Viptera3 y ya arrancamos con la siembra de 72.000 plantas usando los mismos materiales”.

Por su parte, el Ing. Gustavo del Bosco, de San Luis contó que “probamos la tecnología durante la campaña pasada porque habíamos tenido problema con el gusano cogollero. En esa oportunidad sembramos 200 ha de SYN 840 Viptera3 y otras 30 ha de un material con tecnología MG, todo entre el 25 de noviembre y el 5 de diciembre. Esta plaga atacó más del 85% de los híbridos tradicionales. Después del paso del cogollero, comprobamos que la diferencia entre el material con el evento **Viptera** y el tradicional es notable. Para la campaña 2017/18 ya definimos que el 100% de las hectáreas serán sembradas con SYN 840 Viptera3, básicamente, porque hacemos siembras tardías y, además, en San Luis tenemos que usar híbridos que nos permitan evitar el mal de Río Cuarto. En la campaña 2015/6,



El encuentro se celebró en la localidad de Escobar, provincia de Buenos Aires.



Los productores Gustavo del Bosco, Anibal Igich y Julián Boullin.

con buen clima, logramos cerca de 10.000 kg/ha, el rinde promedio al que apuntamos este año”.

El productor Anibal Igich,

LA IMPORTANCIA DEL MEJORAMIENTO

El evento sirvió para que el equipo de desarrollo y selección de híbridos de Syngenta presentara las claves de los programas de mejoramiento. Los Ings. Federico Zaffaroni, Víctor Crespo, Patricio Mayor y Eduardo Brun explicaron que la tarea consiste en incrementar la cantidad de semillas y lograr calidad. En la selección de los materiales se utilizan campos ubicados en 5 localidades distribuidas en la zona Núcleo -cerca de Pergamino-, Córdoba Norte, San Luis y dos en el Sudoeste, cerca de Tres Arroyos. El proceso de valoración de los híbridos empieza con la evaluación de unos 10.000 materiales en 6 localidades y luego de un quinto año se evalúan 30 híbridos en 30 localidades para que luego lleguen al mercado sólo uno o dos materiales por año. En todos los casos se utilizan marcadores moleculares que permiten distinguir genes o grupos de genes favorables de los no deseados.



Ing. Agr. Rodrigo García, Director Comercial zona Sur de Syngenta.

Villa Ángela, Chaco, explicó que “en la campaña pasada tuvimos una buena experiencia con el SYN 139 Viptera3, logramos unos rindes de 6.200 kg, que son buenos para la zona y con excelente sanidad final. Somos productores pequeños y empezamos hace tres años con este híbrido. En nuestra zona, el limitante son las precipitaciones. Nos sorprende la sanidad de los materiales a tal punto que en la última campaña no hicimos ninguna aplicación extra de agroquímicos. Y en la zona hay chinches, gusano cogollero y muchas variedades de isocas. Llegamos a la cosecha sin problemas con insectos”.

TCS - Trigo Calidad Syngenta

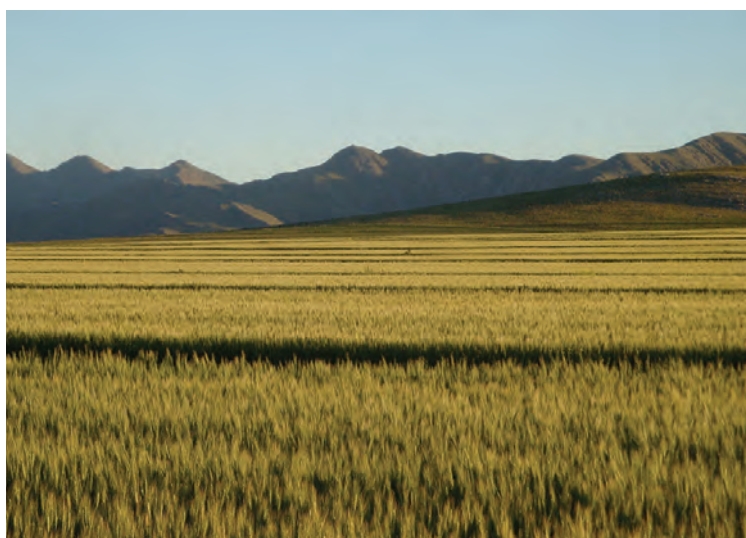
UN SISTEMA VIRTUOSO DE PRODUCCIÓN Y COMERCIALIZACIÓN DIFERENCIAL

El Programa Trigo Calidad Syngenta lleva 13 años generando recursos diferenciales para los más de 200 productores argentinos que lo integran. Hace pocas semanas se exportaron otros 7.000 kg de trigo a los molinos del sur de Brasil. Para la próxima campaña se busca seguir escalando tanto en volumen de granos como en la cantidad de productores.

El Programa Trigo Calidad Syngenta (TCS) integra a más de 200 productores, en su mayoría distribuidos en el sur de la provincia de Buenos Aires, tiene 13 años de vigencia y lleva exportando más de 360.000 toneladas de trigo. Arrancó en el año 2004 y hasta 2010 exportaba barcos enteros. Luego, con las limitaciones para la exportación de trigo, los volúmenes cayeron, pero actualmente se ha retomado un mejor ritmo de exportación a tal punto que durante el mes de julio salió un embarque desde el puerto de Bahía Blanca con destino al puerto de Imbituba, en el sur de Brasil, llevando 7.000 kg de trigo con alta calidad panadera.

Este Programa está enfocado en promover protocolos de producción y tecnologías que ayudan a

El programa Trigo Calidad se ha ganado un lugar en las exportaciones de trigos segregados con trazabilidad reconocida.



El Programa aplica el protocolo de calidad Syngenta. / Foto: Ing. Agr. Hugo G. Ochoa.

mejorar la calidad final del trigo, identificando los lotes de calidad superior y comercializándolos con valores diferenciales para transferir mejores precios de venta al productor. Su éxito y vigencia radica en la aplicación de un protocolo Syngenta de producción y en el respaldo que otorga la certificación de calidad para los molinos destinatarios del trigo. Además se asegura la trazabilidad de cada partida en

el proceso de exportación. Este sistema se apalanca en la economía de escala que se genera al congregarse a cientos de productores, lo cual permite negociar el valor de la calidad obtenida bajo buenas prácticas agrícolas.

Los compradores, en su gran mayoría, son molineros del sur de Brasil, quienes reconocen la calidad del trigo producido bajo este formato.

La filosofía del programa seña-

la que no hay trigos buenos ni trigos malos, hay diferentes necesidades para diferentes industrias. Es por eso que, gracias al alto relacionamiento que la empresa tiene con clientes de todo el país y a su red de distribución, se logra clasificar trigos para diferentes necesidades, los que luego son exportados a destinos como Brasil, a mercados exigentes de calidad en el norte de África e incluso a molinos locales a partir de convenios como el que actualmente tiene Syngenta con el Grupo Bimbo. El valor FAS más la prima lograda por calidad analizada se utilizan para que los productores y distribuidores reciban en canje productos de la amplia línea de semillas y protección para todos sus cultivos.

COMPROMISO Y CONFIANZA

Hoy, los productores dentro del programa piensan en sembrar trigo de calidad desde el primer momento de concepción de la siembra y demuestran un gran compromiso con todos los procesos. A modo de ejemplo, en la campaña pasada, el permiso de

embarque coincidió con unas semanas de muchas lluvias en el sur de la provincia de Buenos Aires, lo que implicó una ardua tarea para llegar con el volumen pactado por los compradores. Muchos productores tuvieron que lidiar con caminos inaccesibles y transportes que se quedaban en el barro por la falta de piso. Así y todo se llenaron las bodegas y la operación se concretó en tiempo y forma.

El Programa Trigo Calidad se ha ganado un lugar en las exportaciones de trigos segregados con trazabilidad reconocida. Según expresan los mismos participantes, tanto originadores como compradores externos, transparencia y credibilidad son las palabras que mejor definen a esta operatoria. En ella, además de las puntas productoras e industriales, toman parte certificadoras internacionales como SGS y laboratorios reconocidos en el ámbito nacional e internacional, como la Cámara Arbitral de Cereales de Bahía Blanca, corredores, como Serra Morena, y exportadores, como Louis Dreyfus.

**Flexstar® GT,
eficacia en el control
de *Amaranthus*
en post-emergencia
temprana**

- Mayor selectividad.
- Excelente calidad de formulación que evita la sedimentación, no genera precipitados, ni grumos.
- Residualidad mayor a 30 días.

Flexstar®GT

syngenta®

Para mayor información comuníquese con el Centro de Agrosoluciones Syngenta:
0800-444-4804 | agro.soluciones@syngenta.com | www.syngenta.com.ar
Consiga con su Distribuidor Syngenta todo lo que su cultivo necesita para rendir al máximo.

Peligro: el uso incorrecto de este producto puede provocar daños a la salud y al ambiente. Lea atentamente las etiquetas.

TM y ® es marca registrada de una compañía del grupo Syngenta

No Malezas
www.nomalezas.com.ar

CONTRATAPA

Bell Ville, provincia de Córdoba

LA VILLA DE LOS HERMANOS BELL

La ciudad de Bell Ville está ubicada al sudeste de la provincia de Córdoba, a orillas del Río Tercero, a 200 km de la ciudad de Córdoba capital, en el cruce de la Ruta Nacional 9 y la Ruta Provincial 3.

El origen del poblado se ubica en el año 1650, cuando el matrimonio constituido por Don Lorenzo de Lara y Mimenza y Doña Marcela de Mendoza creó la estancia llamada “Nuestra Señora de la Pura y Limpia Concepción”, aunque el paraje ya era conocido bajo el nombre de Fraile Muerto, debido a que entre los algarrobales y talares de la zona se había encontrado el cadáver de un sacerdote católico, al parecer muerto tras el ataque de feroces jaguares o pumas.

En los primeros treinta años del siglo XIX, la zona fue campo de batalla entre los criollos y los indios ranqueles, así como campo de combate entre “federales” y “unitarios”.

Después de 1865 comenzó el verdadero desarrollo de la población de Bell Ville, debido al trazado del Ferrocarril Central Argentino, que uniría la ciudad de Buenos Aires con Córdoba.



Vista aérea de Bell Ville.

TIEMPOS MODERNOS

A fines del año 1870, el entonces presidente de la Nación, Don Domingo Faustino Sarmiento, viajó en el ferrocarril Central Argentino y, al detenerse en la parada ferroviaria llamada “Fraile Muerto”, decidió cambiarle el nombre a la estación, denominándola Bell Ville por un doble motivo: el primero, relacionado con Villa Bella, y el segundo, como homenaje a los colonos escoceses Antonio y

Ricardo Bell, que se radicaron en el lugar y habían iniciado una actividad agrícola-ganadera moderna en la zona. En 1872, la población pasó a llamarse Bell Ville.

Esta ciudad se encuentra a orillas del Río Tercero, que la atraviesa a lo largo de 10 km de modo sinuoso y que es perfectamente navegable por embarcaciones de mediano calado.

La mayor parte de las edificaciones

de Bell Ville datan del siglo XX, aunque aún se mantienen en pie algunas antiguas construcciones de finales del siglo XIX, como el Hotel de Inmigrantes (de 1887), la iglesia de La Inmaculada Concepción (de 1870) -ambos declarados Monumentos Históricos Provinciales-, la Casa de La Cultura o “Casa de los Araya” (de 1873), el Hospital Primero de Bell Ville (de 1890) y el Cine Teatro Coliseo (de 1900), entre otros.

AGRICULTURA FAMILIAR

A fin de establecer poner en marcha una política de diferenciación de productos provenientes de la Agricultura Familiar, el Ministerio de Agroindustria de la Nación reglamentó, a través de la Resolución 330-E/2017, el uso del Sello “Producido por la Agricultura Familiar”, definiendo así un universo de actuación propicio para acciones de promoción, asistencia técnica y económica en comercialización del sector.

El Sello será cedido a los beneficiarios en uso temporario, gratuito y sin exclusividad, por dos años renovables. El mecanismo permitirá al consumidor reconocer y valorizar el producto cumpliendo con el compromiso asumido oportunamente por la Secretaría de Agricultura Familiar, Coordinación y Desarrollo Territorial, que a su vez oficiará como autoridad de aplicación del presente régimen.



EL VIAJERO

Un juego para los conocedores de nuestro país.

Descubra en qué ciudad de la Argentina está emplazado este monumento

AYUDITAS:

1. La estatua fue inaugurada en 2013.
2. Pertenece al comandante Andrés Guacurarí y Artigas, más conocido como Andresito, héroe de la emancipación latinoamericana.
3. Está ubicada en la provincia de Misiones.

Los 10 primeros que llamen al 0800 444 4804 y respondan qué lugar aparece en la foto podrán ganar un regalo sorpresa.

